

TELÉFONO / TELEPHONE:
 (511) 2301409 / 2301412
 (511) 4141411 / 2301408
 DIRECCIÓN TELEGRÁFICA /
 TELEGRAPHIC ADDRESS:
 AFTN: SPJCYGYJ
 COM: CORPAC S.A.
 e-mail: aisperu@corpac.gob.pe



PERÚ

Corporación Peruana de Aeropuertos y Aviación Comercial S.A.
 ÁREA DE INFORMACIÓN AERONÁUTICA
 AERONAUTICAL INFORMATION AREA
 Apartado / PO BOX 680 LIMA 100 - PERÚ

SUPLEMENTO AIP
 AIP SUPPLEMENT

03-07/22
 MAY 27th, 2022

AERÓDROMO PRIVADO LAS PALMAS - SPLP
LAS PALMAS PRIVATE AERODROME - SPLP

03/22. Se actualiza los siguientes datos de Aeródromo:

Referencia / Reference: R.D. N° 0579-2021-MTC/12 (18.11.2021)

CARACTERÍSTICAS / CHARACTERISTICS	
Elevación / Elevation	253 ft / (77 m) sobre el nivel medio del mar / above mean sea level

COORDENADAS GEOGRÁFICAS / GEOGRAPHICAL COORDINATES (WGS-84)			
Umbral de Pista Runway threshold	02	Latitud / Latitude: Longitud / Longitude:	12°10'11.72"S 077°00'07.27"W
Umbral de Pista Runway threshold	20	Latitud / Latitude: Longitud / Longitude:	12°09'01.12"S 076°59'43.80"W

PISTA / RUNWAY			
Dimensiones de la Pista / Runway Dimensions	Largo / Length:	2390 m	
	Ancho / Width:	45 m	
	Resistencia / Strength:	Flexible / Flexible PCN 71 F/B/X/T Rígido / Rigid PCN 23 R/C/W/T	
Dimensiones de la Franja / Strip Dimensions	Largo / Length:	2510 m	
	Ancho / Width:	150 m	
Aterrizajes / Landing	Pista / Runway	02	Aproximación por instrumentos / Instrumental approach
	Pista / Runway	20	Aproximación visual / Visual approach
Resistencia Calles de rodajes / Taxiways strength	Alfa / Alpha	PCN 29 F/A/X/T	
	Bravo / Bravo	PCN 6 F/C/X/T	
	Foxtrot / Foxtrot	PCN 16 F/D/X/T	

AYUDAS VISUALES PARA LA NAVEGACIÓN AÉREA / VISUAL AIDS FOR AIR NAVIGATION	
Cuenta con / Equipped with	Luces de borde de pista / Runway edge lights Luces de borde de calle de rodaje / Taxiways edge lights Luces de umbral de pista / Runway threshold lights Luces de punto de espera / Holding position lights

RESTRICCIONES Y REGLAS DE VUELO / RESTRICTIONS AND FLIGHT RULES	
Restricciones / Restrictions	Sin restricciones / No restrictions

04/22 Se cancela los siguientes procedimientos:

SID RNAV (GNSS) AMARU ONE DEPARTURE RWY 20 (Pág. AIP Perú AD 2B SPLP 01)

IAC VOR DME A RWY 20 (Pág. AIP Perú AD 2B SPLP 02)

IAC RNAV (GNSS) RWY 02 (Pág. AIP Perú AD 2B SPLP 03)

05/22 Entran en vigencia los siguientes procedimientos:

SID PADAG 1 (RNAV 1)

IAC ILS RWY 02

IAC VOR Z RWY 02

IAC VOR A RWY 20 (En Circuito)

IAC RNP RWY 02 (LNAV/VNAV)

06/22 Se actualiza y reemplaza:

Carta de Aproximación Visual (Reemplaza AIRAC SUP 07/20)

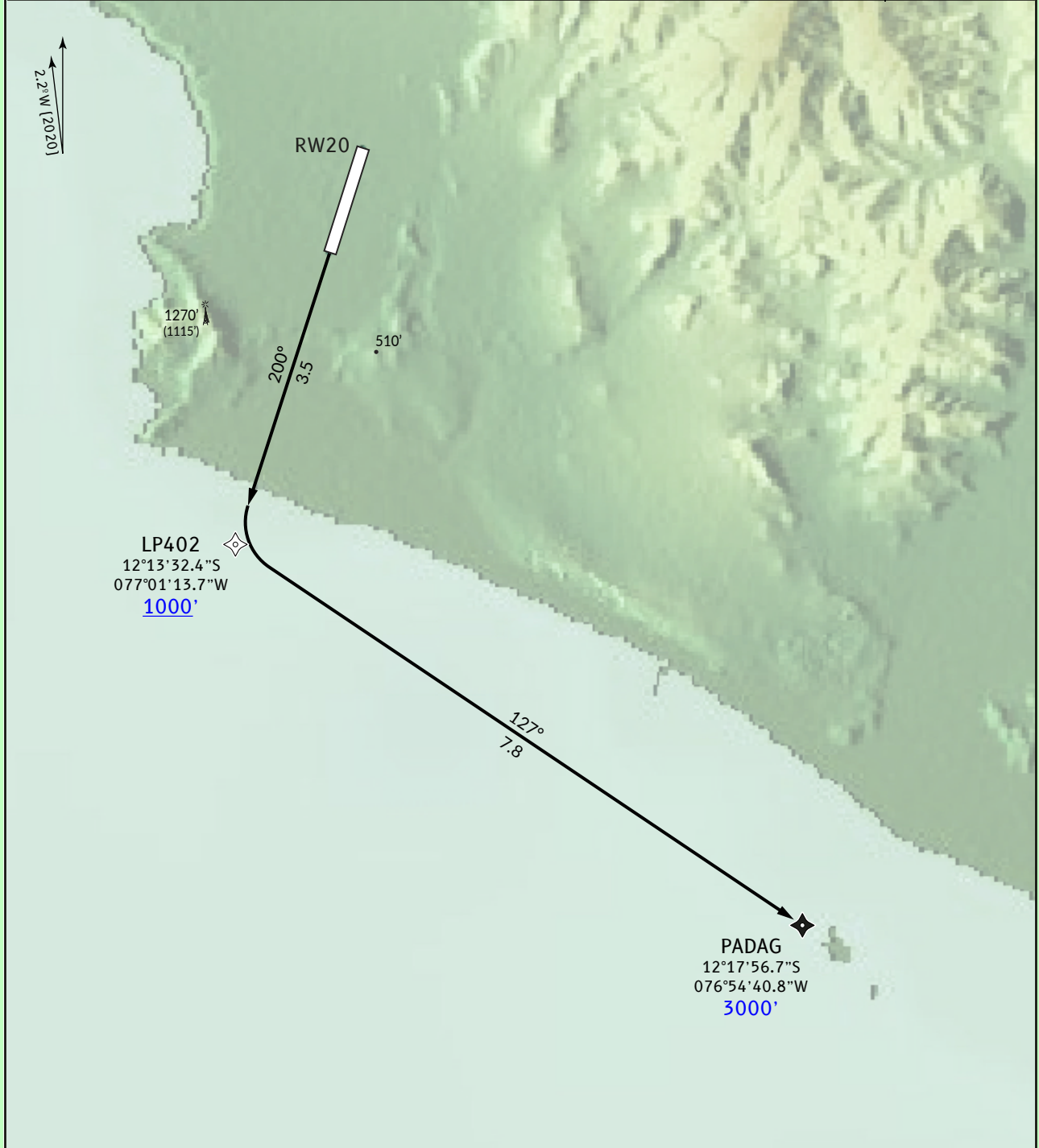
Esta información actualiza la página AD 2B SPLP 04 de la AIP-PERÚ.

07/22 Se actualiza las dimensiones horizontales de las Zonas Restringidas SPR 68 y SPR 91:

ZONA RESTRINGIDA	NOMBRE	LIMITES LATERALES
SPR 68	CORREDOR AÉREO	Zona limitada por líneas que unen sucesivamente los siguientes puntos: 12° 12' 00 S - 077°03'23"W 12° 12' 00 S - 076°50'00"W 13° 04' 40 S - 076°17'35"W 13° 10' 51 S - 076°30'17"W
SPR 91	LAS PALMAS	Zona limitada por líneas que unen sucesivamente los siguientes puntos: 12° 12' 00 S - 077°03'23"W 12° 12' 00 S - 076°50'00"W 12° 03' 21 S - 076°56'10"W (Estadio Monumental) 12° 09' 32"S - 077°04'46"W (Bajada Balta)

Esta información actualiza la página ENR 6.3-2 de la AIP-PERÚ.

LAS PALMAS Ground 119.4	LAS PALMAS Tower 126.4	LAS PALMAS Approach 127.7	LIMA Approach 119.7	
Apt elev. 253' Trans. alt: 10000'				
1. GNSS requerido 2. Transponder requerido 3. RNAV 1 or RNP 1 approved.				



Esta SID requiere gradiente de ascenso mínima: 4.12% [250 ft/NM] to 700'.

Gnd speed KT	75	90	100	120	150	200	250
FPM [250 ft/NM]	313	376	417	501	626	834	1043

SID PADAG 1
Rwy20: Volar la trayectoria RNAV, cruzar LP402 +1000' luego PADAG 3000'.

PANS - OPS

Changes: New procedure.

TABLA DE CODIFICACIÓN ARINC 424
 CARTA DE SALIDA NORMALIZADA - VUELO POR INSTRUMENTOS

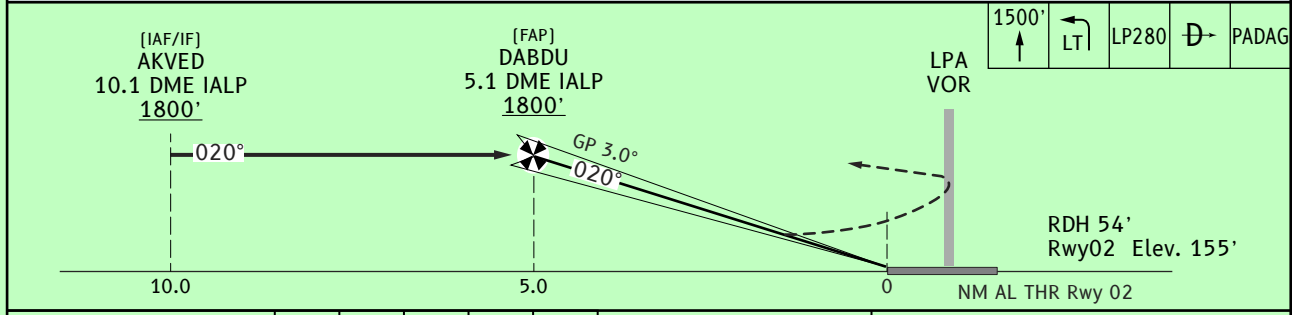
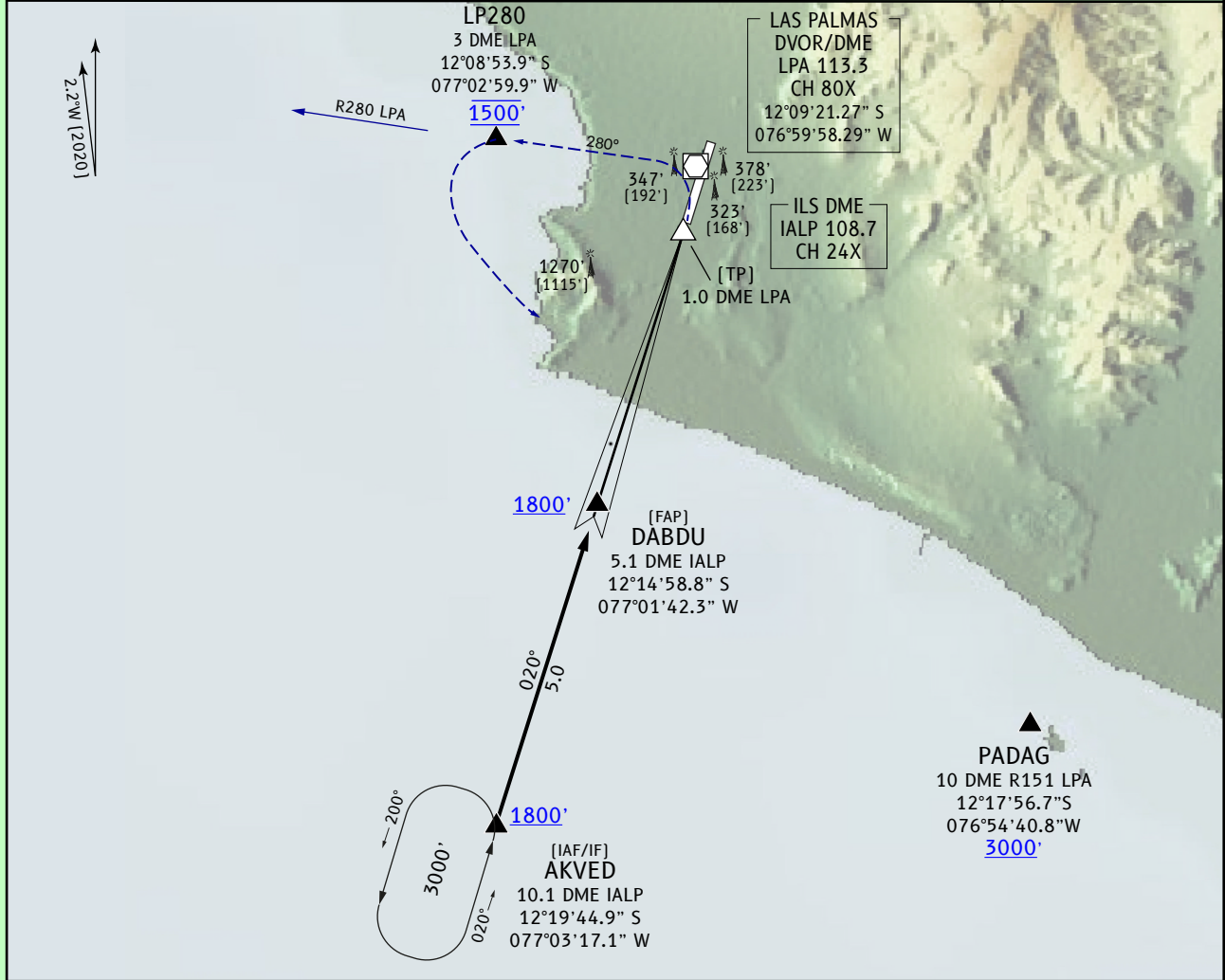
SID RNAV PADAG 1 RWY 20

Path Term.	Waypoint	Waypoint coordinates		Fly over	Course °M (°T) Dec Mag 2.2°W	Lenght (NM)	Altitud (FT)	Max Speed (IAS)	RNV Value
		Latitude	Longitude						
IF	RW20	12°09'01.12" S	076°59'43.80" W	--	--	--	--	--	--
TF	LP402	12°13'32.3725" S	077°01'13.7046" W		200.2° (198.0°)	3.50	+ 1000		1.00
TF	PADAG	12°17'56.7384" S	076°54'40.7913" W		126.8° (124.6°)	7.77	+ 3000		1.00

SPLP
Aeródromo Militar Privado Las Palmas

LIMA - LAS PALMAS, PERÚ
ILS Rwy 02

LIMA Approach 119.7		LIMA Tower 118.1		LAS PALMAS Approach 127.7		LAS PALMAS Tower 126.4		LAS PALMAS Ground 119.4		
LOC 108.7	Rumbo APCH Final 020°	Min Alt DABDU [FAP] 1800'		DA [H] Ver Tabla de minimos		AD Elev. 253' THR 02 Elev. 155'		<p>MSA VOR LPA</p>		
<p>APROXIMACION FRUSTRADA: Ascender a 1500'. A 1DME LPA VOR, virar por IZQUIERDA en R280 LPA hasta 3DME [LP280], virar por IZQUIERDA DCT a PADAG y esperar instrucciones del ATS.</p>										
<p>1. DME Requerido 2. Transponder requerido 3. Nivel de Transición: Por ATC - Altitud de Transición: 10000' 4. Mínimos de CAT D RESERVADO PARA USO DE AERONAVES DE ESTADO.</p>										



Ground speed - KT	90	100	110	130	140		
FPM [GP 3.0°]	480'	530'	585'	690'	740'		
ILS CAT I OCA [H]			LOC SIN GP OCA [H]			EN CIRCUITO	
Missed approach climb gradient 4.0%			Missed approach climb gradient 2.5%				
A							A
B	500' [345'] - 1600m		555' [400'] - 1800m		700' [545'] - 2500m		B
C							C
D							D

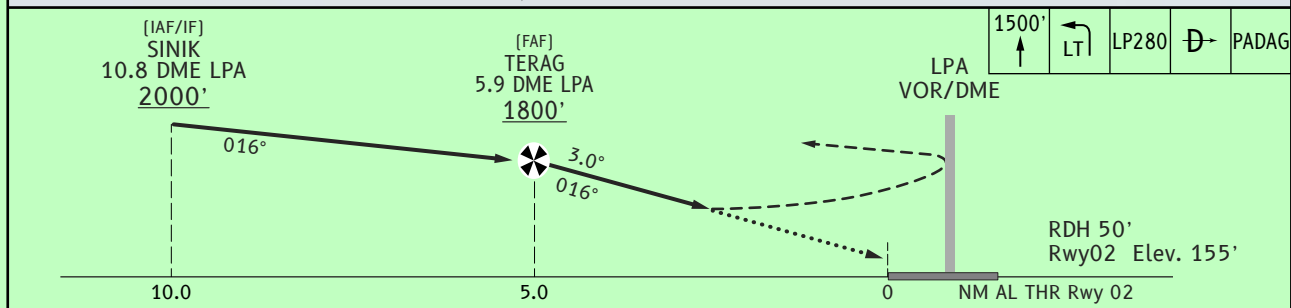
PANS - OPS

Changes: Mínimos CAT D sólo para aeronaves de Estado.

SPLP
Aeródromo Militar Privado Las Palmas

LIMA - LAS PALMAS, PERÚ
VOR Z Rwy 02

LIMA Approach 119.7		LIMA Tower 118.1		LAS PALMAS Approach 127.7		LAS PALMAS Tower 126.4		LAS PALMAS Ground 119.4	
LPA DVOR 113.3		Rumbo APCH Final 016°		Min Alt TERAGI [FAF] 1800'		OCA [H] 1330' [1175']		AD Elev. 253' THR 02 Elev. 155'	
<p>APROXIMACION FRUSTRADA: Ascender a 1500'. A 1DME LPA VOR, virar por IZQUIERDA en R280 LPA hasta 3DME [LP280], virar por IZQUIERDA DCT a PADAG y esperar instrucciones del ATS.</p>									<p>MSA VOR LPA</p>
<p>1. DME Requerido 2. Transponder requerido 3. Nivel de Transición: Por ATC - Altitud de Transición: 10000' 4. Mínimos de CAT D RESERVADO PARA USO DE AERONAVES DE ESTADO.</p>									



Ground speed - KT	90	100	110	130	140	DME	2	3	4	5	6
FPM [GP 3.0°]	480'	530'	585'	690'	740'	ALT	520	840	1160	1480	1800
Aproximación Directa Rwy 02 OCA [H]						EN CIRCUITO					
Missed approach climb gradient 2.5%											
1330' [1175'] - 5000m						N/A					

PANS - OPS

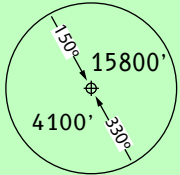
Changes: Mínimos CAT D sólo para aeronaves de Estado.

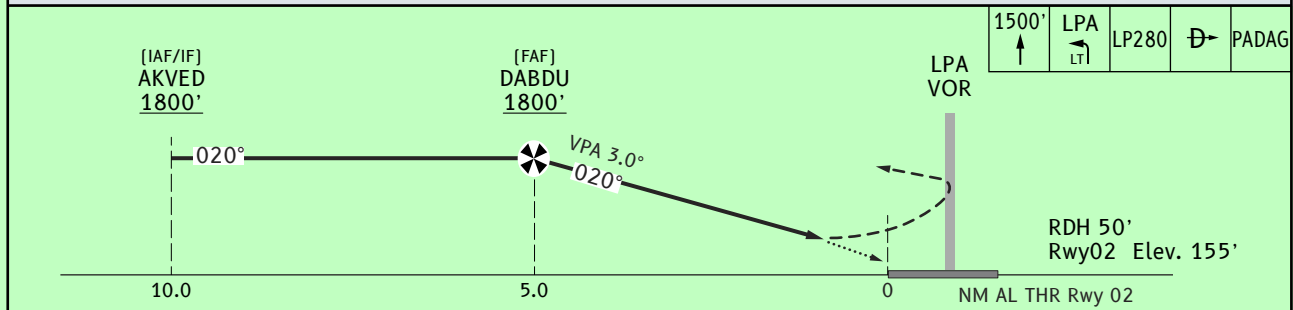
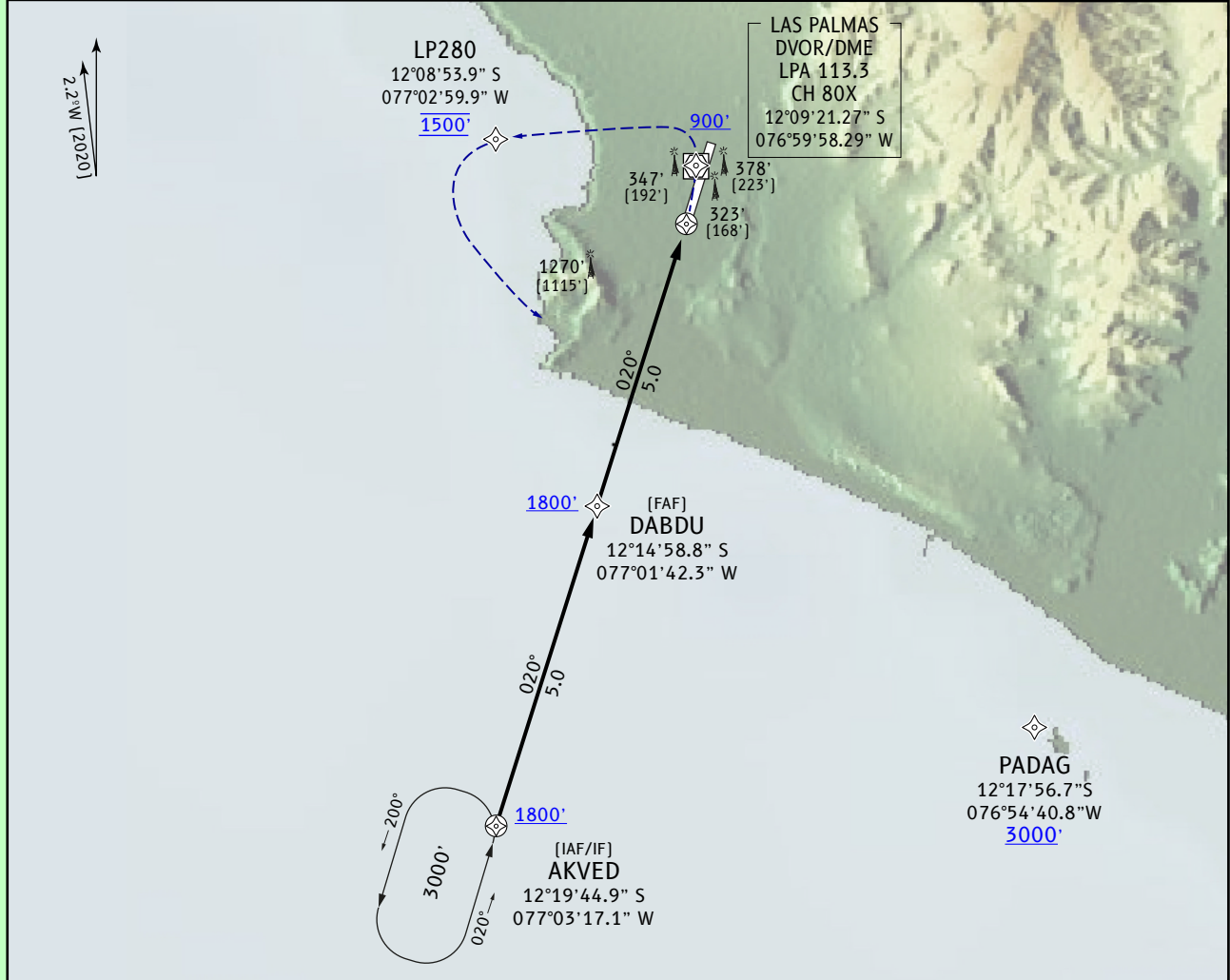
USO EXCLUSIVO MILITAR

SPLP

Aeródromo Militar Privado Las Palmas

LIMA - LAS PALMAS, PERÚ
RNP Rwy 02 [LNAV / VNAV]

LIMA Approach 119.7	LIMA Tower 118.1	LAS PALMAS Approach 127.7	LAS PALMAS Tower 126.4	LAS PALMAS Ground 119.4
RNAV	Rumbo APCH Final 020°	Min Alt DABDU 1800'	LNAV/VNAV DA [H] 790' [635']	AD Elev. 253' THR 02 Elev. 155'
<p>APROXIMACION FRUSTRADA: Ascender a 1500'. Luego de LPA VOR virar por IZQUIERDA DIRECTO a LP280, virar por IZQUIERDA DIRECTO a PADAG y esperar instrucciones del ATS.</p> <p>1. GNSS requerido 2. Nivel de Transición: Por ATC - Altitud de Transición: 10000'. 3. Para sistemas Baro/VNAV no compensados, aproximación no autorizada cuando la temperatura en el aeródromo es menor a 5°C o mayor a 54°C.</p>				
				 <p>MSA VOR LPA</p>



	Ground speed - KT	90	100	110	130	140														
	FPM [VPA 3.0°]	480'	530'	585'	690'	740'														
	Aproximación Directa Rwy 02						EN CIRCUITO													
	LNAV / VNAV DA [H]	LNAV Only MDA [H]																		
A	790' [635']	820' [665']					Missed approach climb gradient 2.5% [150 FT/NM]													
B						N/A														
C	2900m											3100m								
D																				

PANS - OPS

Changes: Nueva trayectoria de M/A.

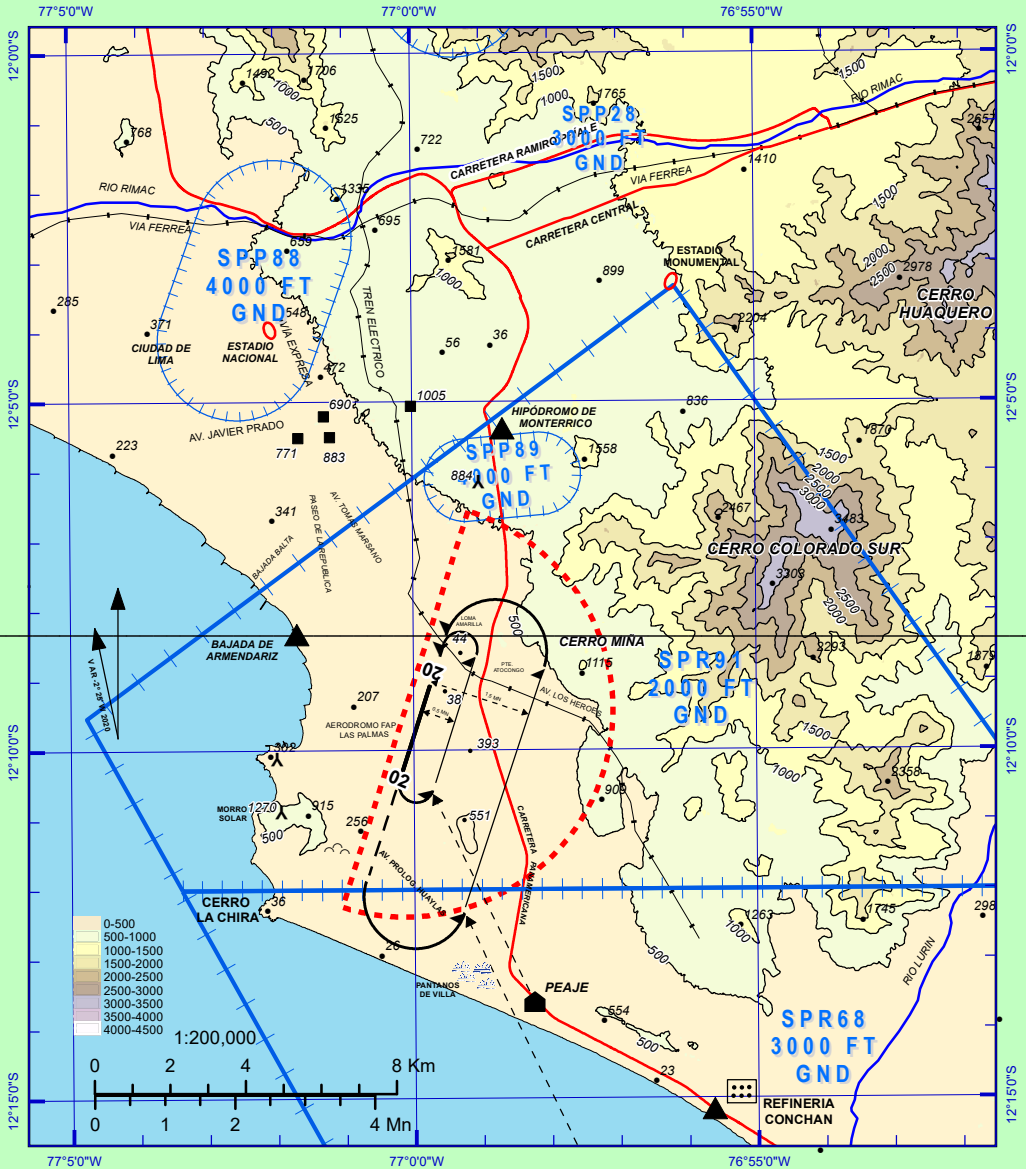
SPLP Aeródromo Militar Privado "Las Palmas"

LIMA - LAS PALMAS, PERÚ
CARTA DE APROXIMACION
VISUAL

LAS ALTURAS ESTAN
REFERIDAS A LA ELEV. DEL AD

ELEV. AD: 253 FT

LIMA RADAR	119.7
LP TWR (SPR91)	126.4
LP APP (SPR68)	127.7



PRECAUCIÓN:

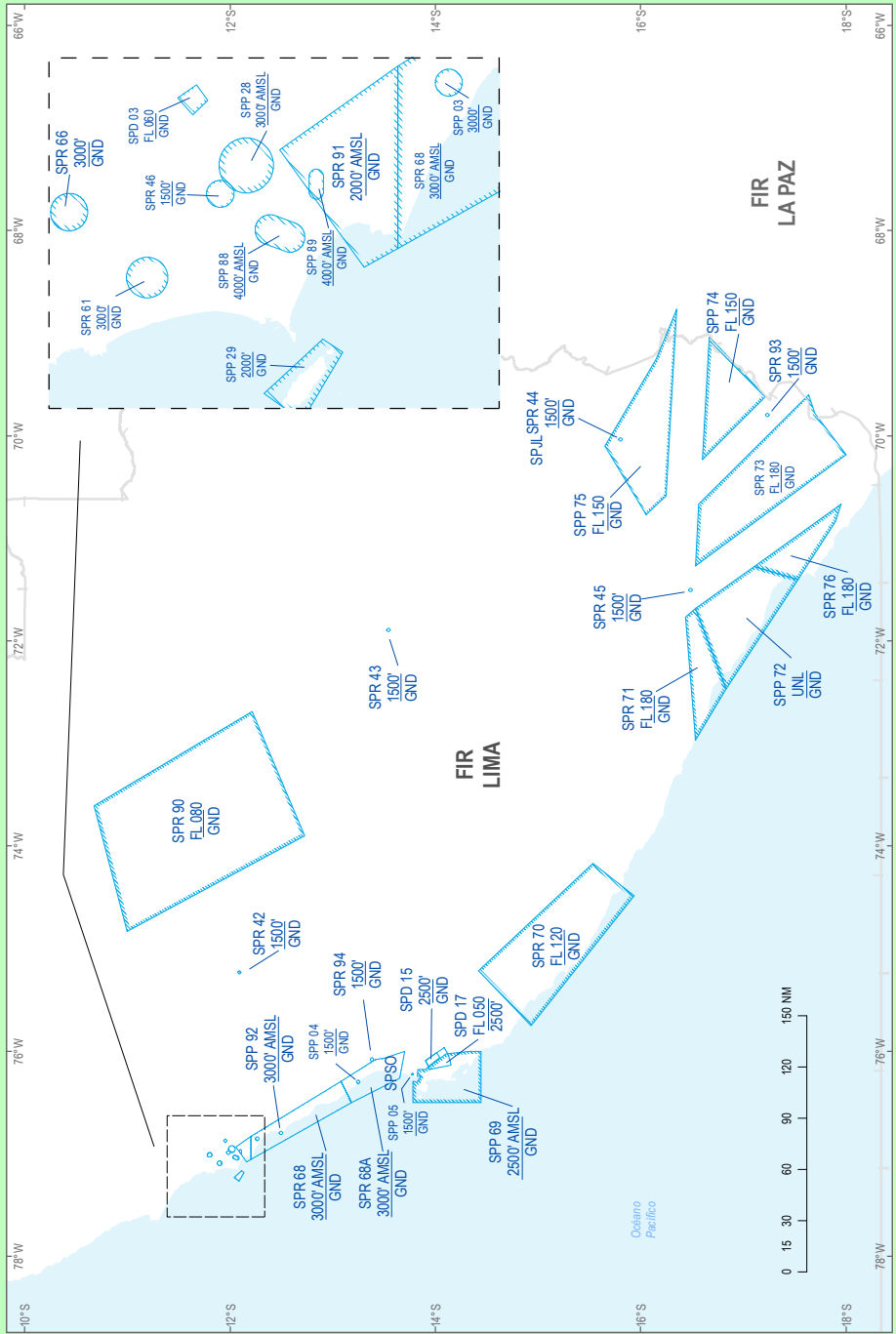
- OBSERVAR OBSTÁCULOS EN TRAYECTORIA FINAL RWY 20 SECTOR NORTE DEL AERÓDROMO
- ANTENA BCST DE 884' ELEV. UBICADO A 3.21 NM DE THR RWY 20 EDIFICIO DE 408' UBICADO A 0.54NM DE THR RWY 20
- CIRCUITO DE AERODROMO SEGUN CAT. ACFT 1200'
- CIRCUITO DE AERODROMO SEGUN CAT. ACFT 1500'
- LOS SOBREVUELOS DE NORTE A SUR (VICEVERSA) EVITAR INGRESAR AL TRANSITO DEL AERODROMO
- EVITAR SOBREVOLAR LA EMBAJADA DE EEUU Y C.G. EJERCITO



- ▲ NORTE: HIPÓDROMO MONTERRICO
12°05'31.38" S - 076°58'37.88" W
- ▲ SUR: REFINERIA DE CONCHAN
12°15'08" S 76°55' 26" W
- ESTE: PUENTE ATOCONGO
12°08'58.72" S - 076°58'59.31" W
- ▲ OESTE: ARMENDARIZ
12°08'12.64" S - 077°01'33.69" W

NOTA: SEMICIRCULO ESTABLECIDO PARA VUELO DE COMPROBACION AERONAVES MONOMOTOR 3000' ASML PREVIA COORDINACION TMA LIMA

ZONAS PROHIDAS, RESTRINGIDAS Y PELIGROSAS - CARTA INDICE



CAMBIOS: SPR 68, SPR 91