

**CARTA DE SALIDA NORMALIZADA  
POR INSTRUMENTOS (SID) - OACI**

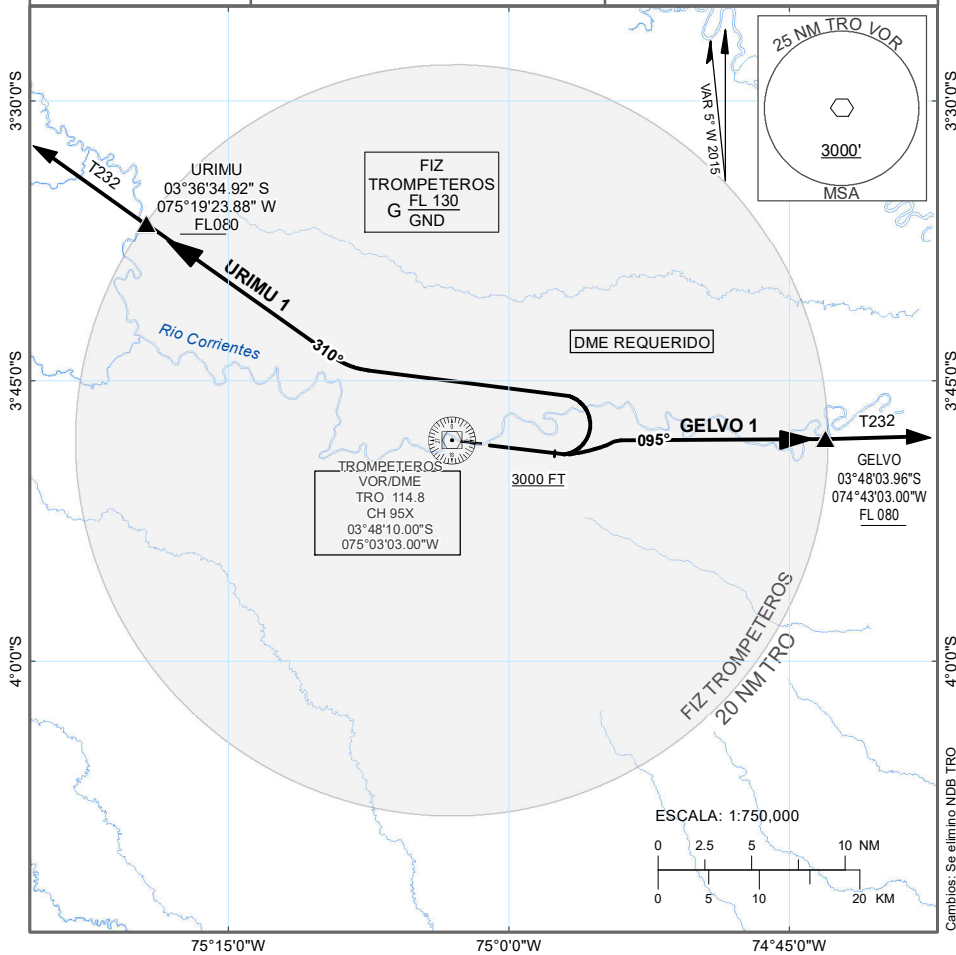
TROMPETEROS, PERU

**RWY 11  
URIMU 1 GELVO 1**

AFIS: **122.0**

ELEV AD: **418'**

ALTITUD DE TRANSICION: **7000'**



SID URIMU 1: Despegue RWY 11. Mantener rumbo de pista hasta dejar 3000 FT. Virar por izquierda para interceptar R310 TRO (HDG 310 DEG). Continuar ascenso para cruzar URIMU a FL080 o superior. Seguir en ruta T232 hacia OAS VOR.

SID GELVO 1: Despegue RWY 11. Mantener rumbo de pista hasta dejar 3000 FT. Virar por izquierda para interceptar R095 TRO (HDG 095 DEG). Continuar ascenso para cruzar GELVO a FL080 o superior. Seguir en ruta T232 hacia IQT VOR.

**CARTA DE LLEGADA NORMALIZADA  
POR INSTRUMENTOS (STAR) - OACI**

TROMPETEROS, PERU

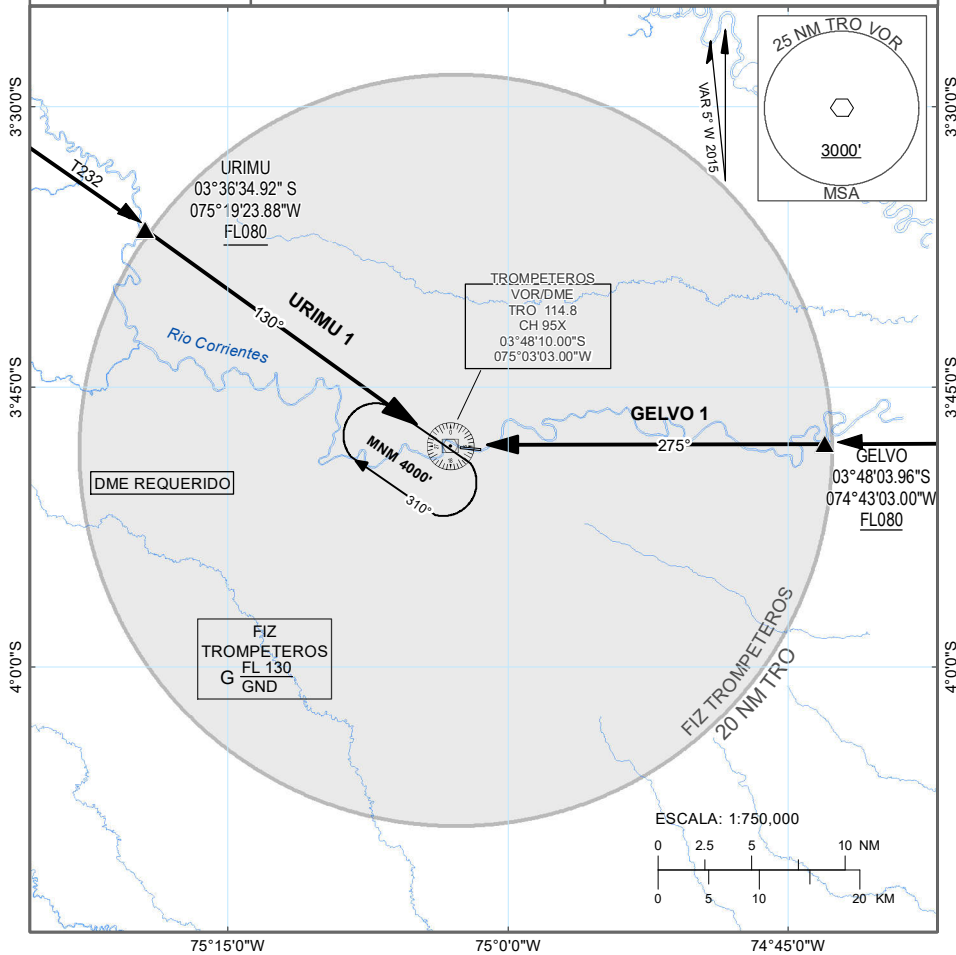
**RWY 29**

**URIMU 1 - GELVO 1**

AFIS: **122.0**

ELEV AD: **418'**

ALTITUD DE TRANSICION: **7000'**



STAR URIMU 1: Cruzar interseccion URIMU a FL 080 o superior, continuar con el descenso en RDL 310 (HDG 130 DEG) hacia VOR TRO segun lo coordinado con Trompeteros AFIS.

STAR GELVO 1: Cruzar interseccion GELVO a FL 080 o superior, continuar el descenso en RDL 094 TRO (HDG 275 DEG) hacia VOR TRO segun lo coordinado con Trompeteros AFIS.

Cambios: Se elimina NDB TRO

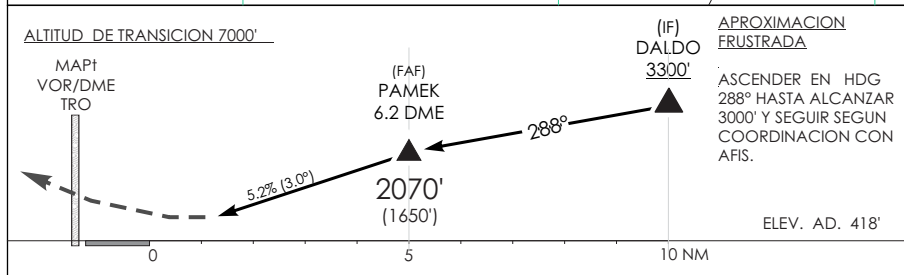
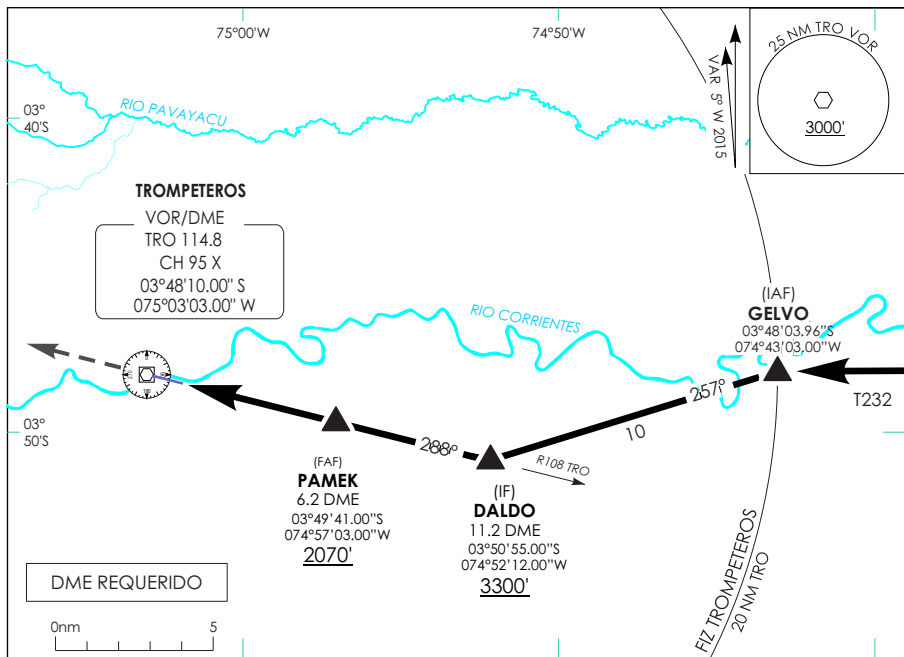
**CARTA DE APROXIMACION POR INSTRUMENTOS (IAC) - OACI**

ALTITUD DE TRANSICION: 7.000'

**TROMPETEROS - PERU**  
VOR Z RWY 29

AFIS 122.0

ELEV AD 418'



OCA / H	CAT A - B - C	ALTITUDES (ALTURAS) FNA				
		5 DME TRO	4 DME TRO	3 DME TRO	2 DME TRO	
APROXIMACIÓN DIRECTA	790' (370') - 2.0 KM	1690' (1270')	1370' (950')	1060' (640')	740' (320')	
APROXIMACIÓN EN CIRCUITO	NO AUTORIZADO					
		VELOCIDAD VERTICAL DESCENSO				
		GS (KT)	90	110	130	160
		FT / MIN	480	585	690	850

Cambios: Se eliminó NDB TRO

CARTA DE APROXIMACION  
POR INSTRUMENTOS  
(IAC) - OACI

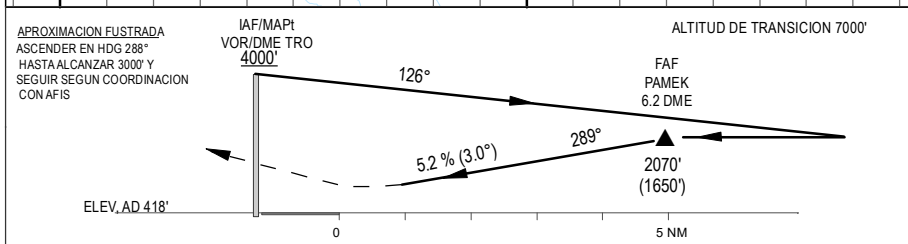
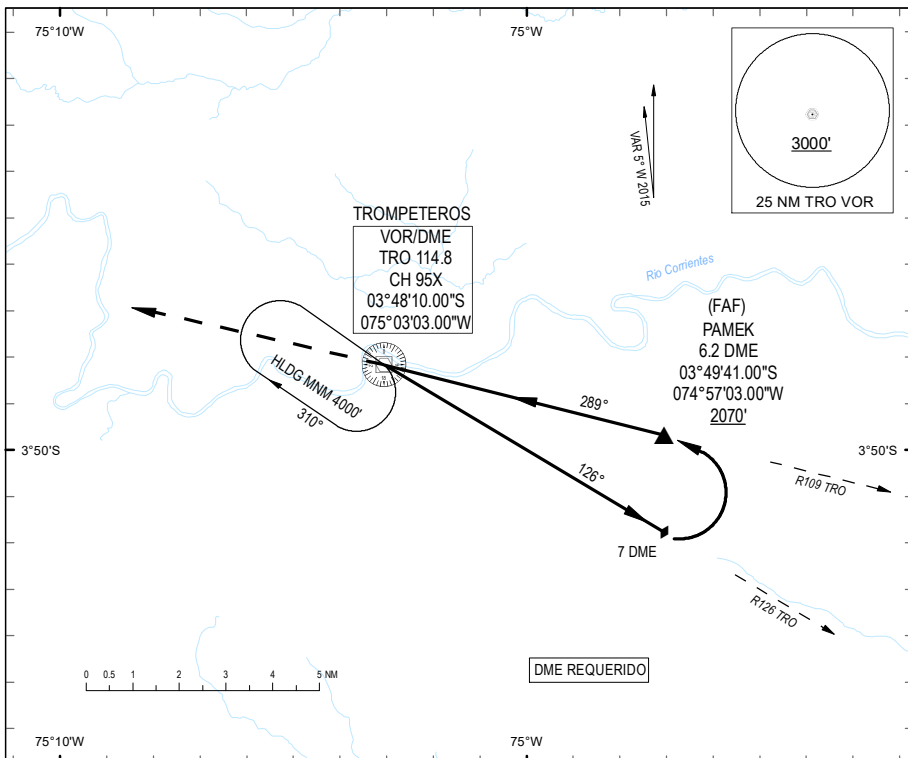
ALTITUD DE TRANSICION 7000'

TROMPETEROS PERU

AFIS 122.0

VOR Y RWY 29

ELEV AD 418'



OCA / H	CAT A-B-C	ALTITUDES FINA (ALTURAS)					
		5 DME TRO	4 DME TRO	3 DME TRO	2 DME TRO		
APROXIMACION DIRECTA	790' (370') - 2.0 KM	1690' (1270')	1370' (950')	1060' (640')	740' (320')		
APROXIMACION EN CIRCUITO	NO AUTORIZADO						
		Velocidad Vertical Descenso	GS (KT) FT /MIN	90 480	110 585	130 690	160 850

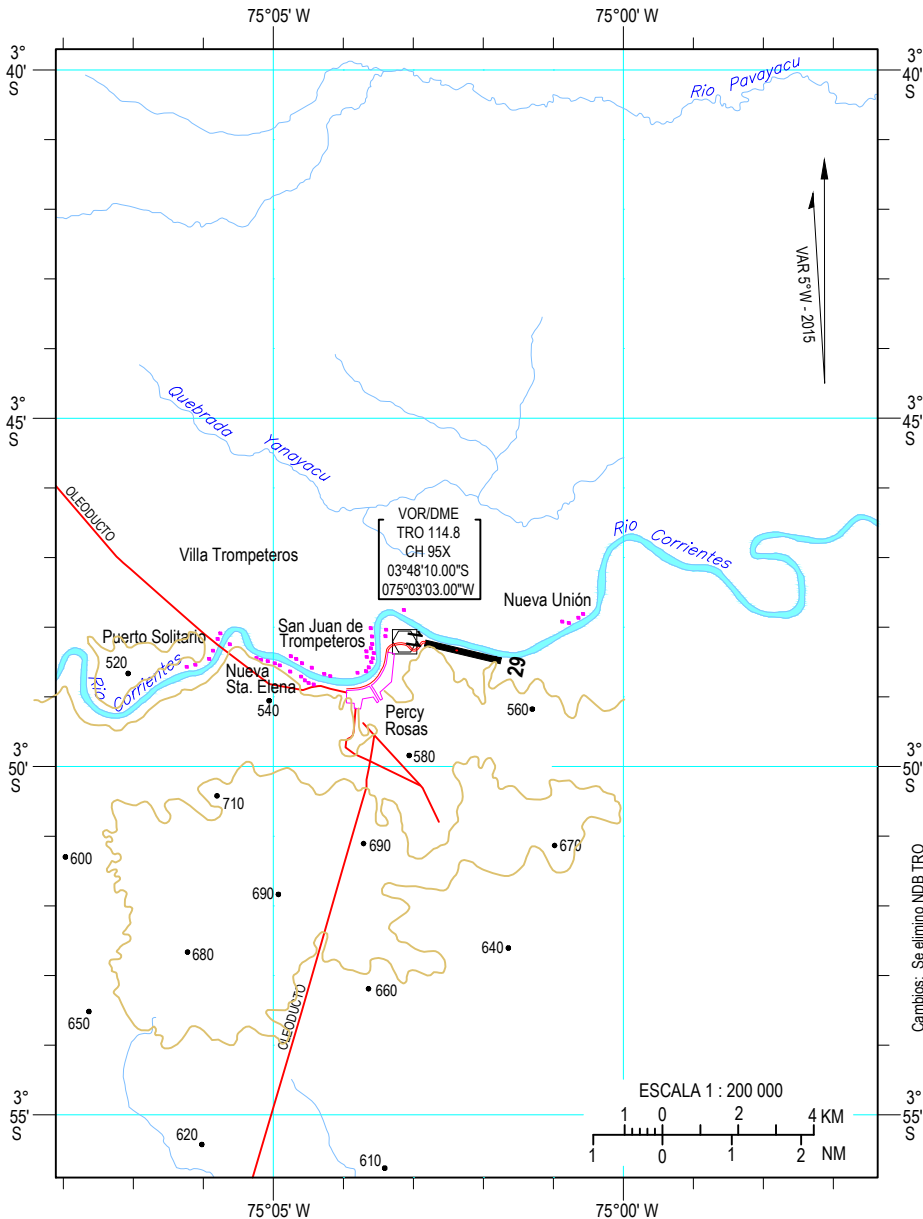
Cambios: Se eliminó NDB TRO

CARTA DE  
APROXIMACION  
VISUAL - OACI

ELEV. AD. 418 FT  
LAS MARCACIONES  
SON MAGNETICAS  
ALTITUDES Y ELEVACIONES  
EN PIES

AFIS 122.0

TROMPETEROS  
PERU



Cambios: Se elimina NDB TRO