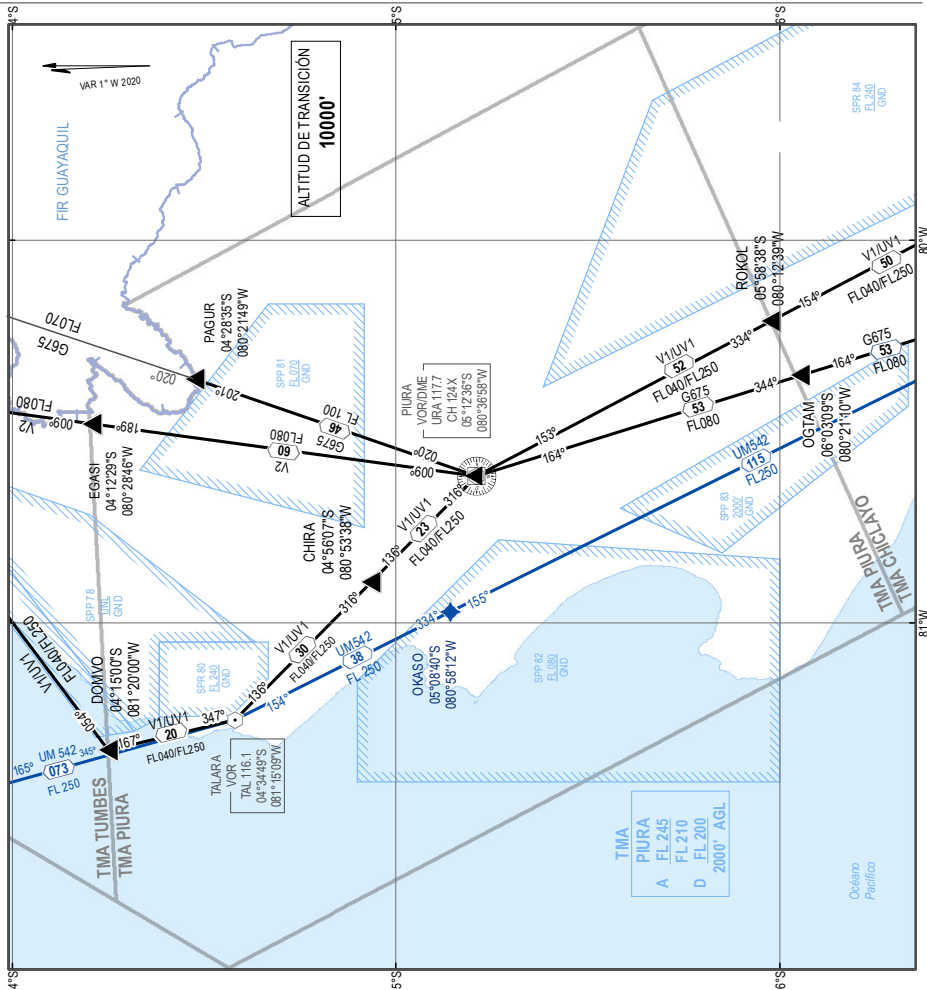


RUTAS DE SALIDAS Y LLEGADAS

ÁREA DE CONTROL TERMINAL DE PIURA (TMA)

CARTA DE ÁREA - OACI

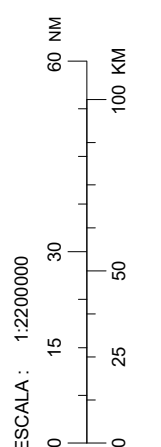


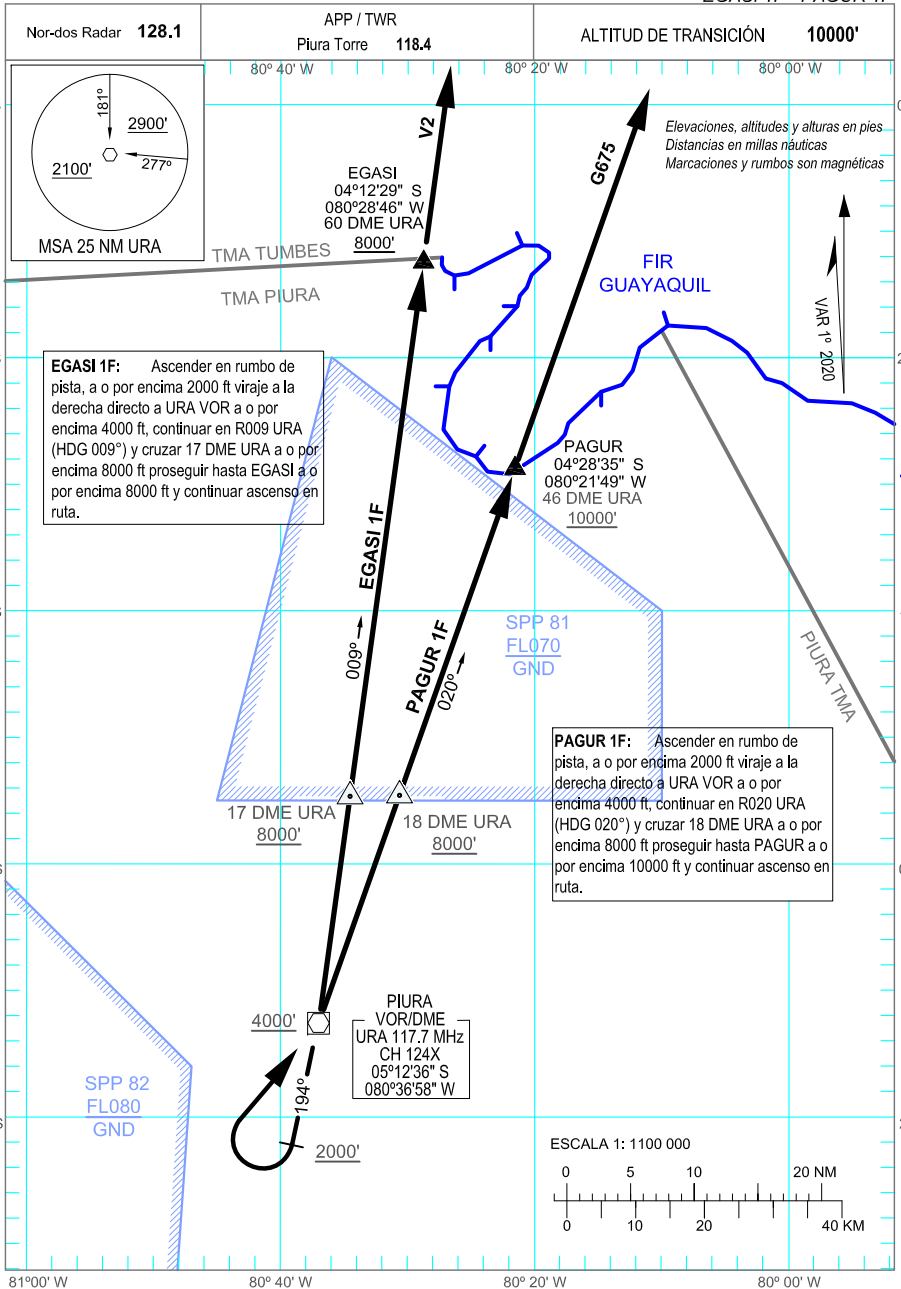
Limite TMA	
Espacio Aereo Restringido	
Rutas Convencional	V305 063° (043) 246° FL 200
Rutas RNAV	U1305 063° (043) 246° FL 250
Punto de Notificación (REP)	
Punto de Recorrido (WPT)	

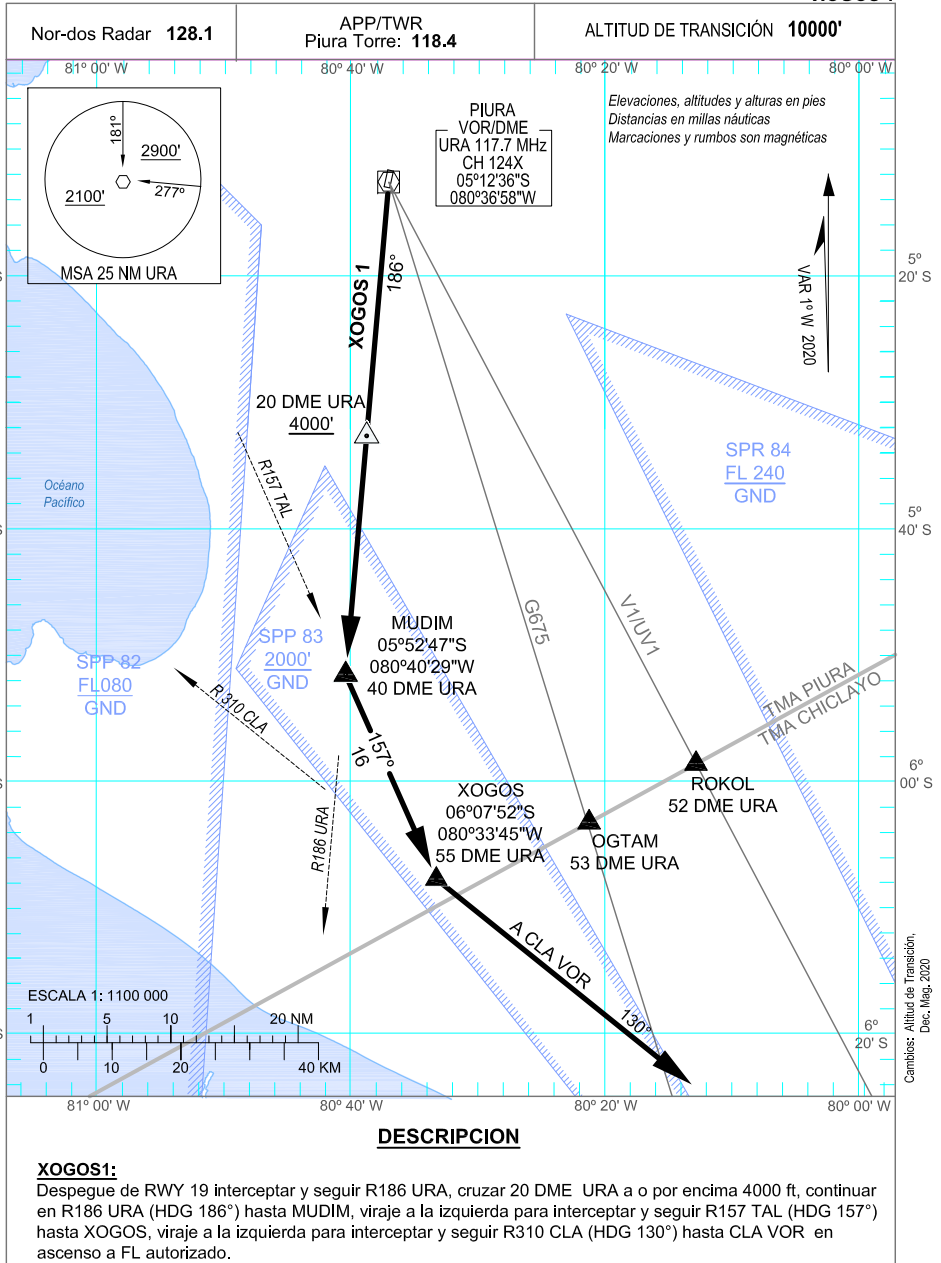
Ruta Convencional Obligatoria	
Ruta Convencional Facultativo	
Ruta RNAV Obligatoria	
Ruta RNAV Facultativo	

RADIOAYUDAS	PIURA
NOMBRE	PIURA
IDENTIFICACIÓN Y FRECUENCIA	VOR/DME URA 117.7
FRECUENCIA CANAL DME	CH 124X
COORDENADAS	080°36'58"W 05°12'36"S

AYUDAS ASOCIADAS PARA LA NAVEGACIÓN
VOR/DME URA 117.7 MHz
VOR TAL 116.1 MHz
VOR/DME BES 112.9 MHz
FRECUENCIAS AIS
PIURA APPT/WR 118.4 MHz
TALARA AFIS 119.5 MHz



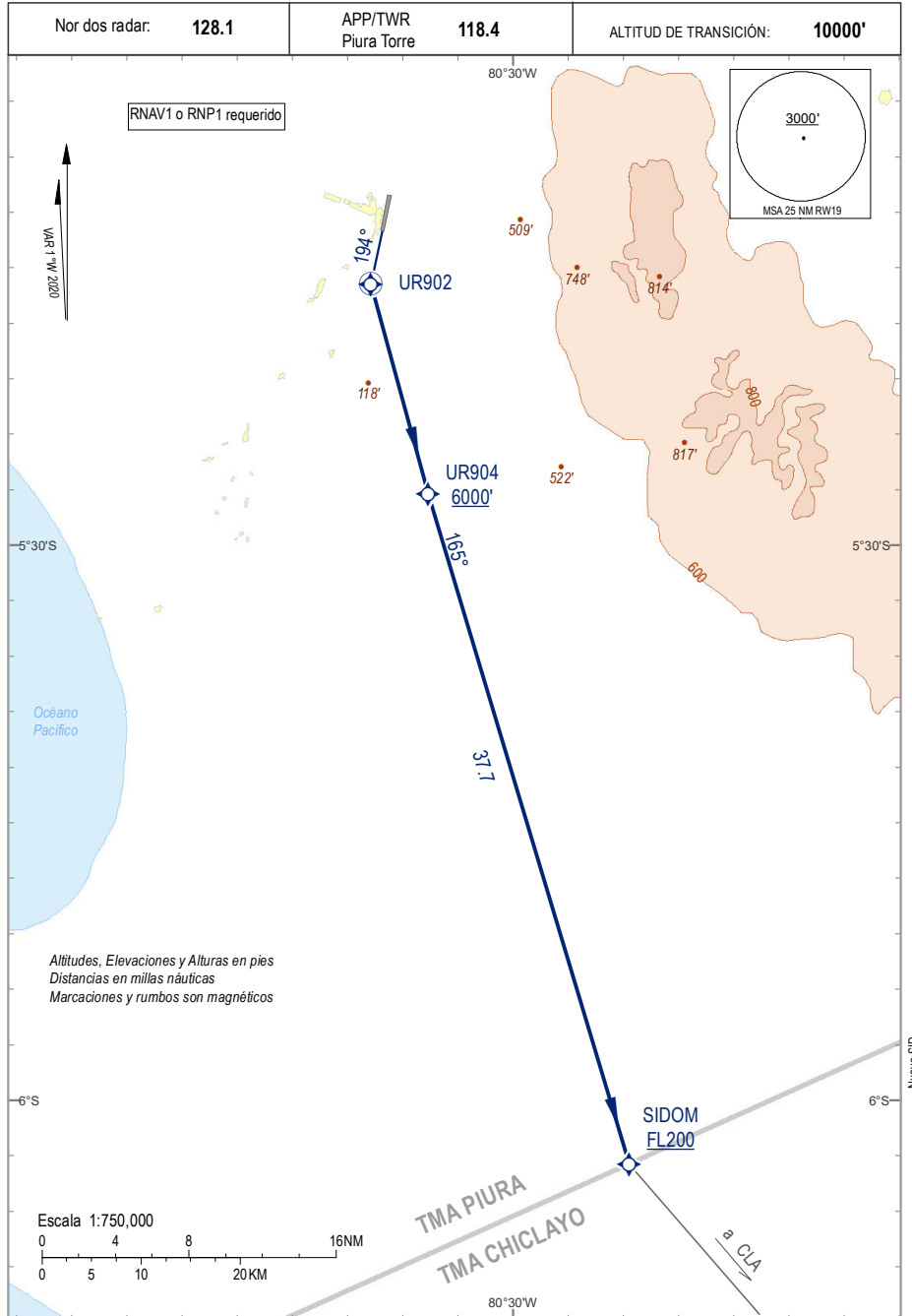




CARTA DE SALIDA NORMALIZADA
VUELO POR INSTRUMENTOS
(SID) - OACI

PIURA - PERÚ
CAP FAP. Guillermo Concha Iberico
RWY 19

RNAV SIDOM 1



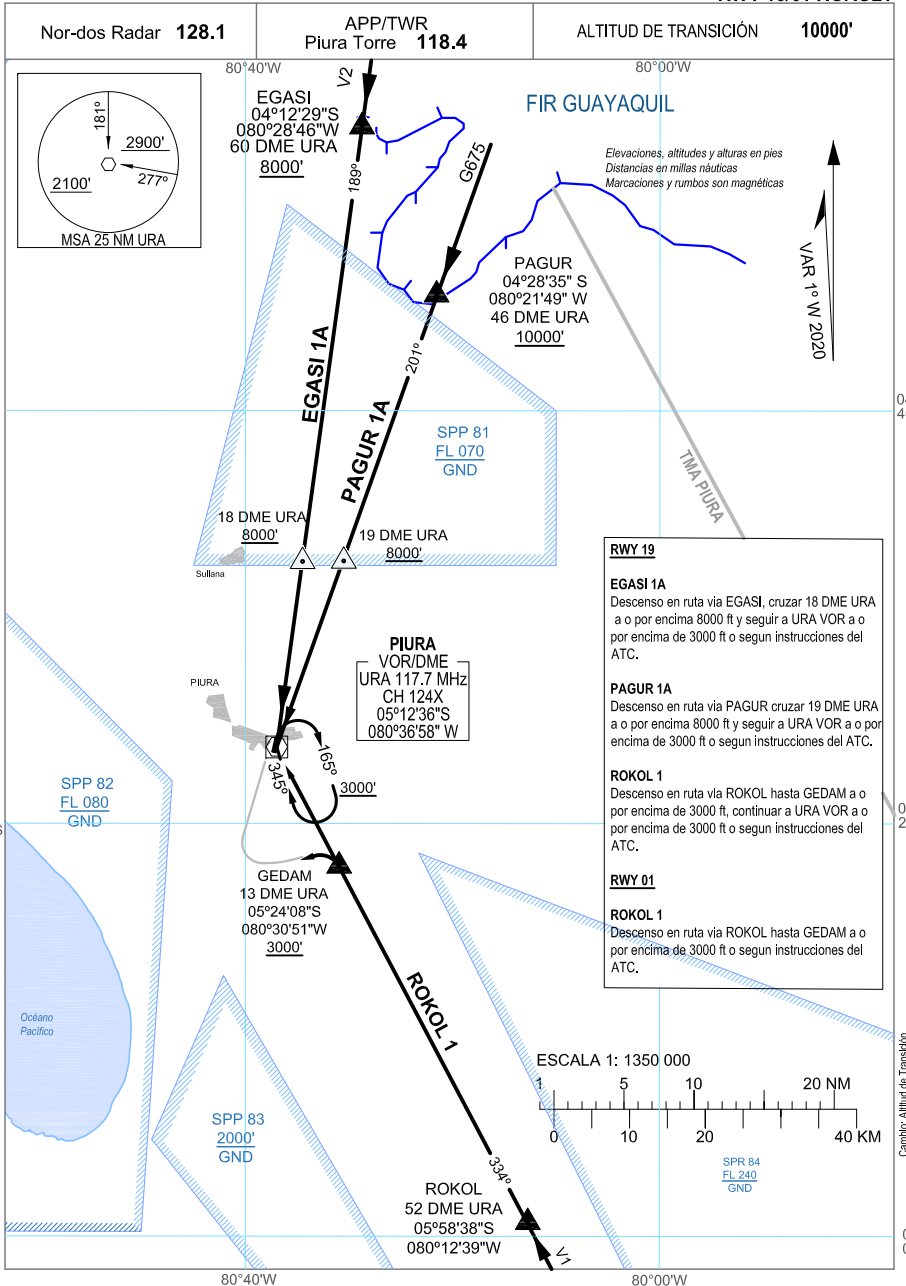
PIURA, CAP. FAP. Guillermo Concha Iberico

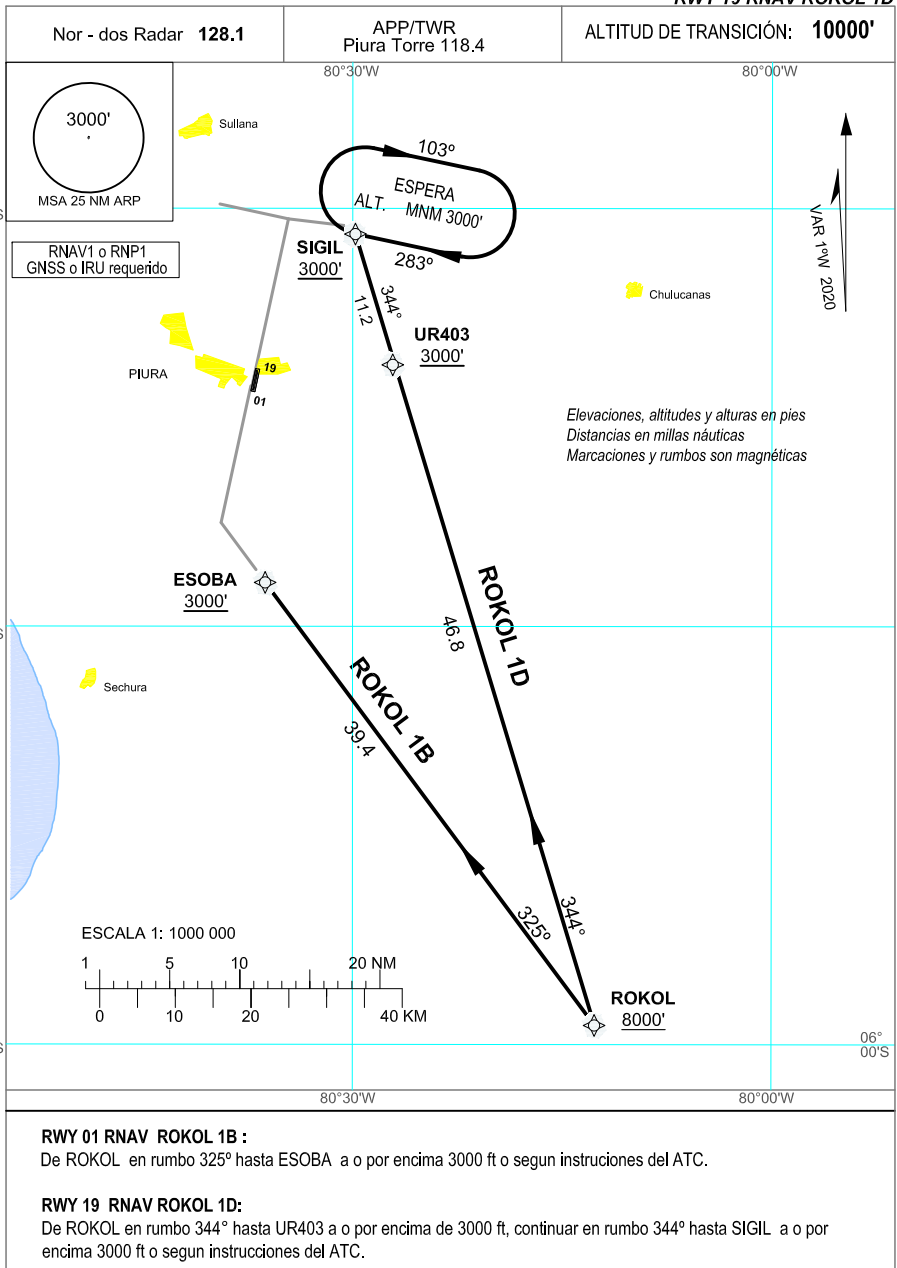
SID: RWY 19 RNAV SIDOM 1

Número secuencia	Codificación propuesta	Punto de recorrido (WP)	Fly Over	Derrota M°(T°)	Declinación magnética	Distancia (NM)	Dirección del viraje	Altitud (ft)	IAS (kt)	VP A / TCH	NAV.SPEC
10	VA	-	-	194°(192.3°)	1.35°W	-	-	+400'	-	-	RNP 1
20	DF	UR902	Y	-	-	-	-	-	-	-	RNP 1
30	DF	UR904	N	-	-	-	L	+6000'	-	-	RNP 1
40	TF	SIDOM	N	165°(163.2°)	1.35°W	37.7	-	+FL200	-	-	RNP 1
50	TF	CLA	N	140°(138.8°)	1.33°W	52.8	L	+FL250	-	-	RNAV 5

Coordenadas Punto de recorrido	
Way Point ID	Latitud/Longitud WGS84
UR902	05°15'52.3"S - 080°37'44.9"W
UR904	05°27'13.6"S - 080°34'35.8"W
SIDOM	06°03'27.9"S - 080°23'41.1"W
CLA	06°43'01.7"S - 079°49'08.9"W

Nueva SID





Cambios: Altitud de Transición,
Dec. Mag. 2020

DATOS RNAV**STAR RWY 01 RNAVROKOL 1B**

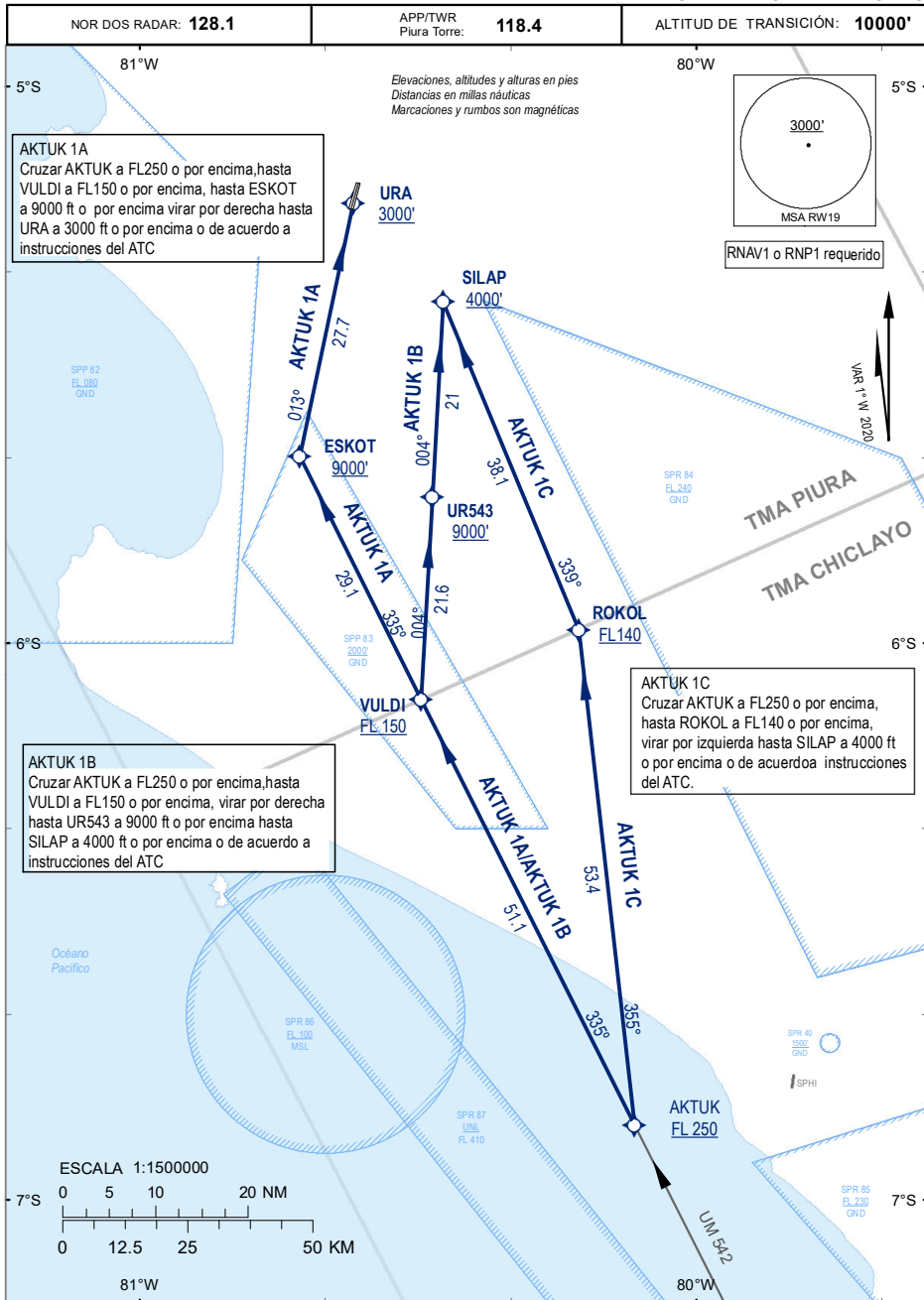
Numero secuencia	Codificacion propuesta	Punto de recorrido (WP)	Fly OVER	Derrota M°(T°)	Variacion Magnetica	Distancia (NM)	Direccion del viraje	Altitud (ft)	IAS	VPA/TCH	NAV.SPEC
10	IF	ROKOL	N	-			-	+8000'	-	-	RNAV1 o RNP1
20	TF	ESOB	N	325°(323.3°)	1.47°W	39.4	-	+3000'	-	-	RNAV1 o RNP1

STAR RWY 19 RNAVROKOL 1D

Numero secuencia	Codificacion propuesta	Punto de recorrido (WP)	Fly OVER	Derrota M°(T°)	Variacion Magnetica	Distancia (NM)	Direccion del viraje	Altitud (ft)	IAS	VPA/TCH	NAV.SPEC
10	IF	ROKOL	N	-			-	+8000'	-	-	RNAV1 o RNP1
20	TF	UR403	N	344°(342.8°)	1.47°W	46.8	-	+3000'	-	-	RNAV1 o RNP1
30	TF	SIGIL	N	344°(342.8°)	1.35°W	11.2	-	+3000'	-	-	RNAV1 o RNP1

Coordenadas Punto de recorrido	
Way Point ID	Latitud/Longitud WGS84
ROKOL	05°58'37.9"S/ 080°12'38.9"W
ESOB	05°26'51.6"S/080°36'15.9"W
SIGIL	05°02'55.9"S/080°29'48.8"W
UR403	05°13'40.0"S/080°26'30.6"W

Cambios: Derrota M°



CAP. FAP. Guillermo Concha Iberico

LLLEGADAS VUELOS POR INSTRUMENTOS - STAR RNAV

STAR RWY 19 RNAV AKTUK 1A

Número secuencia	Codificación propuesta	Punto de recorrido (WP)	Fly Over	Derrota M°(T°)	Declinación magnética	Distancia (NM)	Dirección del viraje	Altitud (ft)	IAS (kt)	VPA/TCH	NAV.SPEC
10	IF	AKTUK	N	-	-	-	-	+FL250	-	-	RNAV1 o RNP1
20	TF	VULDI	N	335°(333.4°)	1.33°W	51.1	-	+FL150	-	-	RNAV1 o RNP1
30	TF	ESKOT	N	335°(333.4°)	1.23°W	29.1	-	+9000'	-	-	RNAV1 o RNP1
40	TF	URA	N	013°(12.0°)	1.35°W	27.7	R	+3000'	-	-	RNAV1 o RNP1

STAR RWY 19 RNAV AKTUK 1B

Número secuencia	Codificación propuesta	Punto de recorrido (WP)	Fly Over	Derrota M°(T°)	Declinación magnética	Distancia (NM)	Dirección del viraje	Altitud (ft)	IAS (kt)	VPA/TCH	NAV.SPEC
10	IF	AKTUK	N	-	-	-	-	+FL250	-	-	RNAV1 o RNP1
20	TF	VULDI	N	335°(333.4°)	1.33°W	51.1	-	+FL150	-	-	RNAV1 o RNP1
30	TF	UR543	N	004°(003.1°)	1.35°W	21.6	R	+9000'	-	-	RNAV1 o RNP1
40	TF	SILAP	N	004°(003.1°)	1.35°W	21.0	-	+4000'	-	-	RNAV1 o RNP1

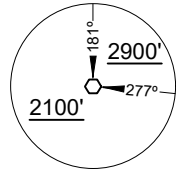
STAR RWY 19 RNAV AKTUK 1C

Número secuencia	Codificación propuesta	Punto de recorrido (WP)	Fly Over	Derrota M°(T°)	Declinación magnética	Distancia (NM)	Dirección del viraje	Altitud (ft)	IAS (kt)	VPA/TCH	NAV.SPEC
10	IF	AKTUK	N	-	-	-	-	+FL250	-	-	RNAV1 o RNP1
20	TF	ROKOL	N	355°(353.6°)	1.33°W	53.4	-	+FL140	-	-	RNAV1 o RNP1
30	TF	SILAP	N	339°(337.4°)	1.47°W	38.1	L	+4000'	-	-	RNAV1 o RNP1

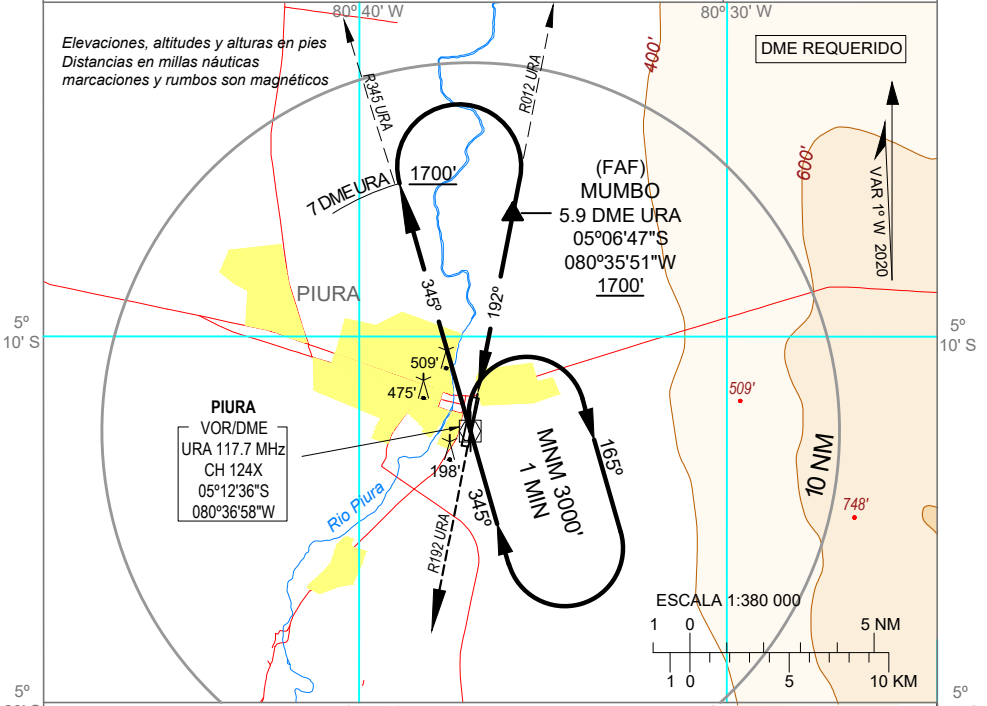
Coordenadas Punto de recorrido	
Way Point ID	Latitud/Longitud WGS84
AKTUK	06°51'57.3"S - 080°06'40.8"W
ROKOL	05°58'37.9"S - 080°12'38.9"W
ESKOT	05°39'52.0"S - 080°42'45.1"W
SILAP	05°23'15.9"S - 080°27'19.6"W
UR543	05°44'20.2"S - 080°28'28.7"W
VULDI	06°06'03.3"S - 080°29'40.1"W
URA	05°12'35.7"S - 080°36'58.4"W

Cambios: WP AKTUK, UR543, SILAP
STAR AKTUK 1A, 1B, 1C

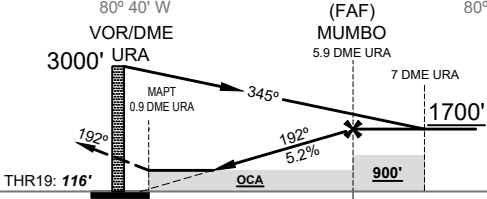
APP / TWR PIURA TORRE 118.4				
VOR URA 117.7	Rumbo APCH Final 192°	MNM ALT MUMBO 1700'	OCA/H 620' (500')	AD Elev.: 116' THR19 Elev. 116'
APROXIMACIÓN FRUSTRADA: Ascender a 2000 ft en R 192 URA, luego proseguir instrucciones del ATC				
Nivel de Transición: Por ATC			Altitud de Transición: 10000'	
1. IAS Max.: en HLDG 230 kt				



MSA 25 NM URA



2000'
↑
en
URA
117.7
R192

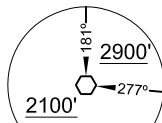


Veloc. terrestre -kts	70	90	100	120	140	160	PAPI	ALS	URA	2	3	4	MUMBO
Pend. desc. (5.2%) - ft/min	370	480	530	640	740	850			ALT	520'	830'	1150'	1700'

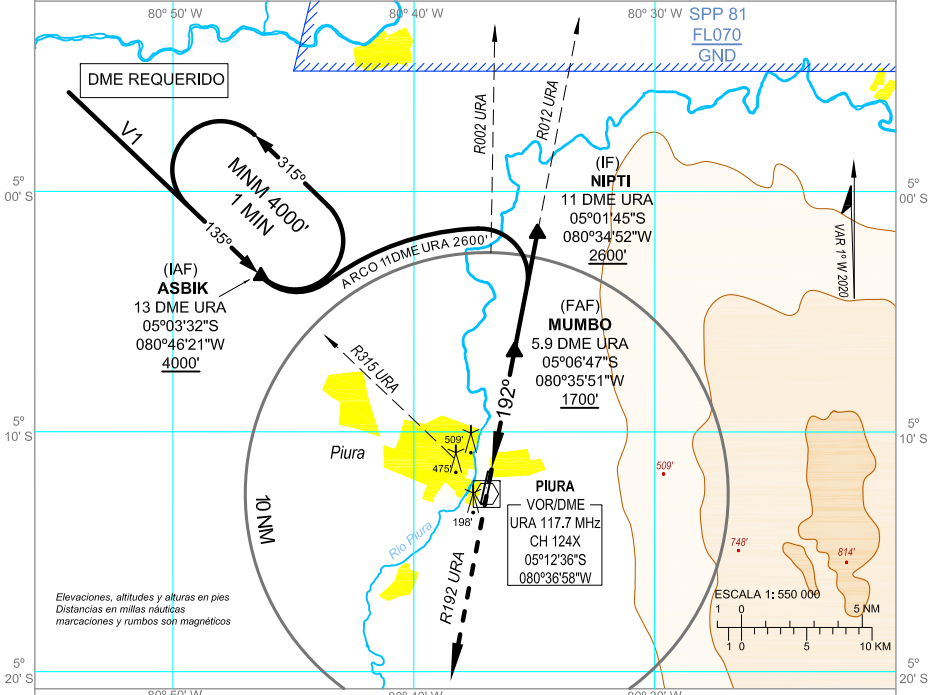
APROX. DIRECTA RWY 19 OCA(H) 620' (500')										EN CIRCUITO					
ALS FULL					ALS U/S										
C	2 km					2.4 km					C	860'(740') - 4.6 km			
D	2.8 km					3.2 km					D				

Cambios: Altitud de Transición, Dec. Mag. 2020

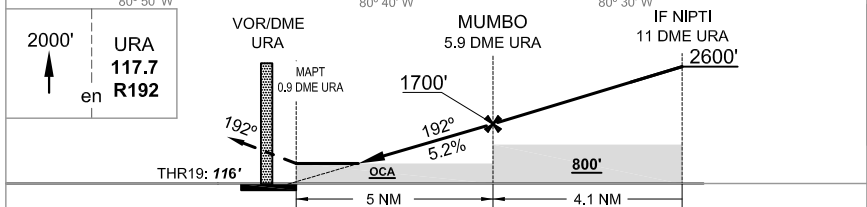
APP/TWR PIURA TORRE 118.4				
VOR URA 117.7	Rumbo APCH Final 192°	MNM ALT MUMBO 1700'	OCA/H 620' (500')	AD Elev.: 116' THR19 Elev. 116'
APROXIMACIÓN FRUSTRADA: Ascender en R192 URA a 2000 ft y proseguir de acuerdo a instrucciones del ATC				
Nivel de Transición: Por ATC			Altitud de Transición: 10000'	
1. IAS Max.: en IAFs 230 kt. HLDG 230 kt				



MSA 25 NM URA



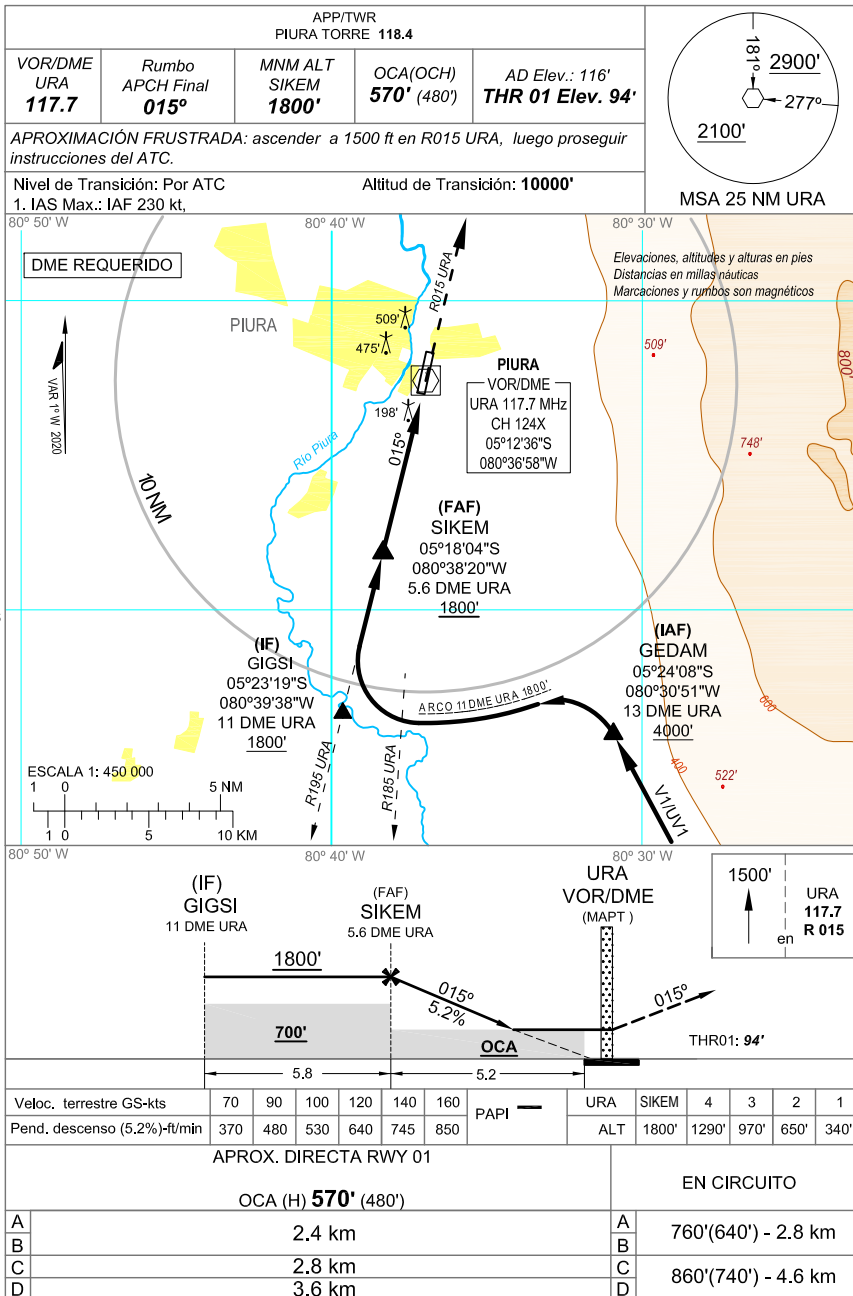
Elevaciones, altitudes y alturas en pies
Distancias en millas náuticas
marcaciones y rumbos son magnéticos



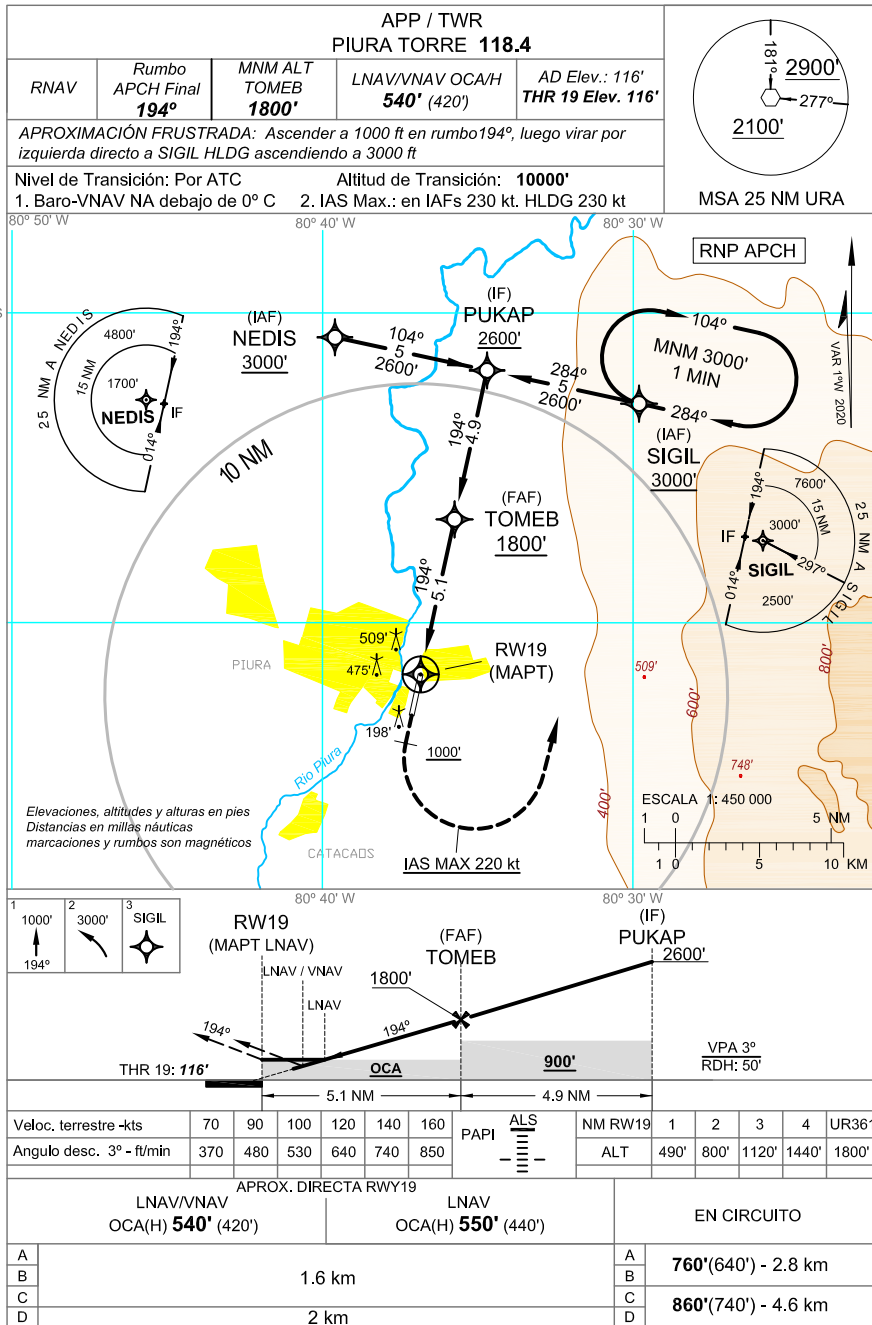
Cambios Altitud de Transición, Dic. 2019, 2020

Veloc. terrestre -kts	70	90	100	120	140	160	PAPI	ALS	URA	2	3	4	MUMBO
Pend. desc. (5,2%) -ft/min	370	480	530	640	740	850			ALT	520'	830'	1150'	1700'

APROX. DIRECTA RWY19														
OCA(H) 620' (500')														
ALS FULL						ALS U/S								
A	1.6 km					2 km					A	760'(640') - 2.8 km		
B	2 km					2.4 km					B	860'(740') - 4.6 km		
C	2.8 km										C			
D											D			



Cambios: Altitud de Transición
Dic. - May. 2020



Cambio: Altitud de transición.
Dic. Meg. 2020

PIURA, CAP. FAP Guillermo Concha Iberico

IAC: RNP Z RWY 19

Número secuencia	Codificación propuesta	Punto de recorrido (WP)	Fly Over	Derrota M°(T°)	Declinación magnética	Distancia (NM)	Dirección del viraje	Altitud (ft)	IAS (kt)	VPA/TCH	NAV.SPEC
10	IF	SIGIL	N	-	-	-	-	+3000'	230	-	RNP APCH
20	TF	PUKAP	N	284°(282.3°)	1.35°W	5	-	+2600'	-	-	RNP APCH
10	IF	NEDIS	N	-	1.35°W	-	-	+3000'	230	-	RNP APCH
20	TF	PUKAP	N	104°(102.3°)	1.35°W	5	-	+2600'	-	-	RNP APCH
10	IF	PUKAP	N	-	-	-	-	+2600'	-	-	RNP APCH
20	TF	TOMEB	N	194°(192.3°)	1.35°W	4.9	-	@1800'	-	-	RNP APCH
30	TF	RW19	Y	194°(192.3°)	1.35°W	5.1	-	@166'	-	-0.06	RNP APCH
40	FA	RW19	N	194°(192.3°)	1.35°W	-	-	+1000'	-	-	RNP APCH
50	DF	SIGIL	N	-	1.35°W	-	L	+3000'	220	-	RNP APCH
60	HM	SIGIL	N	284°(282.3°)	1.35°W	-	-	+3000'	230	-	RNP APCH

Coordenadas Punto de recorrido	
Way Point ID	Latitud/Longitud WGS84
SIGIL	05°02'55.9"S - 080°29'48.8"W
NEDIS	05°00'47.8"S - 080°39'36.3"W
PUKAP	05°01'51.9"S - 080°34'42.6"W
TOMEB	05°06'40.5"S - 080°35'45.2"W
RW19	05°11'40.9"S - 080°36'50.3"W

Cambios: Derrota M°

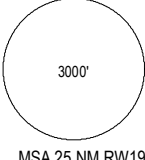
PIURA, CAP. FAP Guillermo Concha Iberico

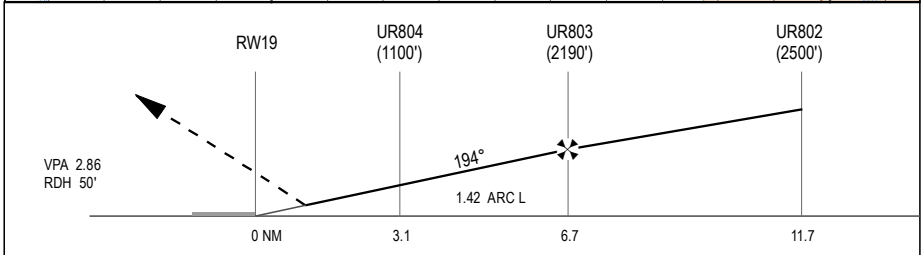
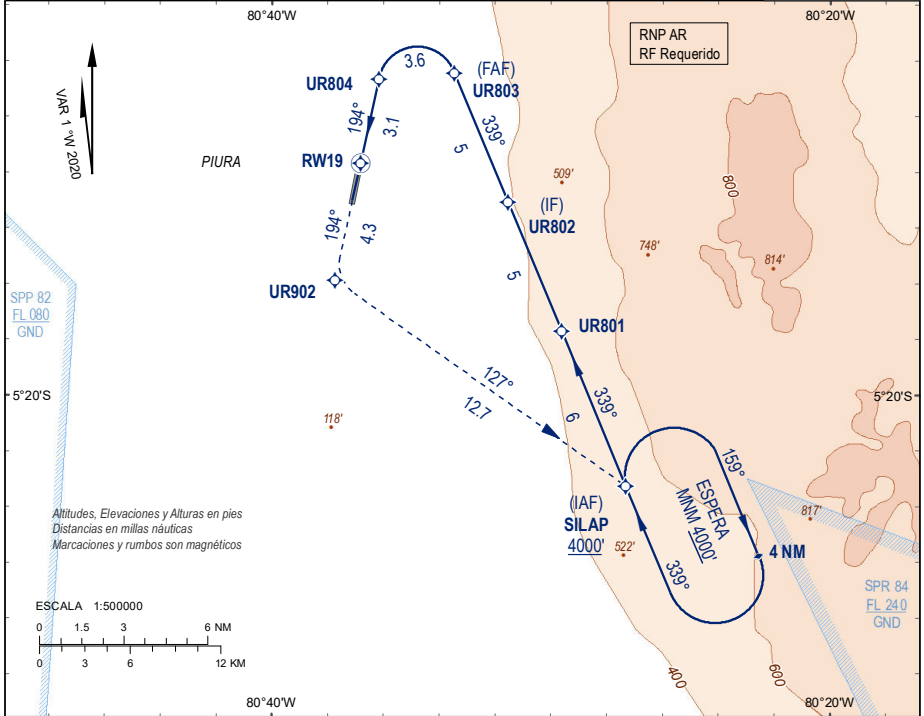
IAC: RNP RWY 01

Número secuencia	Codificación propuesta	Punto de recorrido (WP)	Fly Over	Derrota M°(T°)	Declinación magnética	Distancia (NM)	Dirección del viraje	Altitud (FT)	IAS (kt)	VPA/TCH	NAV.SPEC
10	IF	ESOB	N	-	-	-	-	+3000'	230	-	RNP APCH
20	TF	LODIP	N	325°(323.4°)	1.35°W	5	-	+1800'	-	-	RNP APCH
30	TF	ILVUX	N	014°(012.3°)	1.35°W	4.8	R	@1800'	-	-	RNP APCH
40	IF	RW01	Y	014°(012.3°)	1.35°W	5.2	-	@144'	-	-3°/50'	RNP APCH
50	FA	RW01	N	014°(012.3°)	-	-	-	+1000'	-	-	RNP APCH
60	DF	SIGIL	N	-	-	-	R	+3000'	-	-	RNP APCH
70	HM	SIGIL	N	284°(282.3°)	1.35°W	-	-	+3000'	230	-	RNP APCH

Coordenadas Punto de recorrido	
Way Point ID	Latitud/Longitud WGS84
ESOB	05°26'51.6"S - 080°36'15.9"W
LODIP	05°22'49.7"S - 080°39'15.5"W
ILVUX	05°18'06.9"S - 080°38'14.1"W
RW01	05°13'00.6"S - 080°37'07.7"W
SIGIL	05°02'55.9"S - 080°29'48.8"W

Cambios: Derrota 14°

APP/TWR PIURA TORRE: 118.4				
RNAV	Rumbo APCH Final 194°	UR804 2190'	RNP 0.3 DA(H) 490' (374')	
APROXIMACIÓN FRUSTRADA: Ascender a 3000 ft siguiendo la trayectoria RNAV hasta SILAP. Seguir las instrucciones del ATC.				
Nivel de Transición: Por ATC Altitud de Transición: 10000'				
1. SOLO PARA OPERADORES CON APROBACIÓN RNP AR 2. Para sistemas Baro/VNAV no compensados, aproximación no autorizada cuando la temperatura del AD bajo 10°C o sobre 54°C 3. Capacidad RF Requerida				
				MSA 25 NM RW19



Veloc. Terrestre . Kts	130	140	150	PAPI	ALS		
Angulo desc. 2.86° - ft/min	658	708	759				
	APCH DIRECTA RWY 19				EN CIRCUITO		
Categoria	C				N/A		
RNP 0.3	DA(H) 490' (374') - 1600 M						

Cambios: Nuevo IAF, WP UR801, UR802, UR803, UR804

PIURA, CAP. FAP. Guillermo Concha Iberico

IAC: RNP X RWY 19 (AR)

Número secuencia	Codificación propuesta	Punto de recorrido (WP)	Fly Over	Derrota M°(T°)	Declinación magnética	Distancia (NM)	Dirección del viraje	Altitud (ft)	IAS (kt)	VPA/TCH	NAV.SPEC
10	IF	SILAP	N	-	-	-	-	+4000'	-	-	RNP 1
20	TF	UR801	N	339°(337.5°)	1.35°W	6	-	+3000'	-	-	RNP 1
30	TF	UR802	N	339°(337.5°)	1.35°W	5	-	+2500'	-	-	RNP 1
40	TF	UR803	N	339°(337.5°)	1.35°W	5	-	+2190'	-	-	RNP 0.5
50	RF Centro UR532 r:1.42 NM	UR804	N	-	-	3.6	L	@1100'	-	-	RNP 0.3
60	TF	RW19	N	194°(192.4°)	1.35°W	3.1	-	+166'	-	-	RNP 0.3
70	TF	UR902	N	194°(192.3°)	1.35°W	4.3	-	-	-	-	RNP 0.3
80	TF	SILAP	Y	127°(125.3°)	1.35°W	12.7	L	+2740'	-	-	RNP 0.3
90	HM	SILAP	Y	339°(337.5°)	1.35°W	4	R	+4000'	-	-	RNP 1

Coordenadas Punto de recorrido	
Way Point ID	Latitud/Longitud WGS84
SILAP	05°23'15.9"S - 080°27'19.6"W
UR801	05°17'41.9"S - 080°29'37.9"W
UR802	05°13'03.4"S - 080°31'33.3"W
UR803	05°08'25.3"S - 080°33'28.4"W
UR804	05°08'39.8"S - 080°36'10.7"W
UR902	05°15'52.3"S - 080°37'44.9"W
Centro de arco (RF)	
UR532	05°08'58.2"S-080°34'47.2"W

CARTA DE APROXIMACIÓN VISUAL - OACI

LAS ALTURAS ESTAN REFERIDAS A LA ELEVACIÓN DEL AERÓDROMO

ELEV. AD. 116 ft

TWR/APP 118.4

PIURA / PERÚ
CAP. FAP. GUILLERMO
CONCHA IBERICO

