

ÁREA DE CONTROL TERMINAL DE PUERTO MALDONADO

1. CLASIFICACIÓN



El TMA de Puerto Maldonado es un espacio Aéreo Controlado con la siguiente Clasificación:

CLASE A	FL 245 FL 210	CLASE D	FL 200 2000 FT AGL
----------------	------------------	----------------	-----------------------



2. LÍMITES DEL TMA PUERTO MALDONADO

2.1. Límites laterales

- Al Sur-Oeste, Nor-Oeste y Norte un arco de 50NM de radio con centro en VOR/DME PDO coordenadas 12°36'30"S/069°13'38"W. Por el Este los límites comunes del FIR Lima con el FIR La Paz.

2.2. Límites Verticales

Límite Superior	FL245
Límite Inferior	2000FT AGL

3. ZONA DE TRÁNSITO DE AERÓDROMO ATZ DE PUERTO MALDONADO



La Zona de Tránsito de Aeródromo de Puerto Maldonado es un espacio aéreo controlado donde se proporciona el Servicio de Control de Tránsito Aéreo para el Tránsito de Aeródromo.

3.1. Límites Laterales

Círculo de 5NM de radio con centro en el ARP (punto de Referencia de Aeródromo) del Aeropuerto de Puerto Maldonado:



3.2. Límites Verticales

Límite Superior	2200FT AMSL
Límite Inferior	GND

4. DEPENDENCIA ATS QUE PROPORCIONA EL SERVICIO - DISTINTIVO DE LLAMADA DE RADIO - FRECUENCIA



MALDONADO APP/TWR (PUERTO MALDONADO TORRE) FREQ 118.5MHZ



5. RADIOAYUDAS PARA LA NAVEGACIÓN Y APROXIMACIÓN



VOR/DME PDO FREQ 116.1MHZ CH108X
ILS/DME IPJA FREQ 109.7MHZ CH34X

6. PROCEDIMIENTOS DE APROXIMACIÓN POR INSTRUMENTOS

VOR DME-ILS DME RWY01 DESCENSO ALFA
VOR DME-ILS DME RWY01 DESCENSO BRAVO
VOR DME RWY01 DESCENSO CHARLIE
VOR RWY01 DESCENSO DELTA

7. PROCEDIMIENTO DE CONTROL DE TRÁNSITO AÉREO

- 7.1. Todo tránsito que intente ingresar/salir al/del Espacio Aéreo Clase D - TMA Puerto Maldonado ← deberá establecer contacto con Puerto Maldonado ← TWR y solicitar instrucciones en FREQ 118.5MHZ.



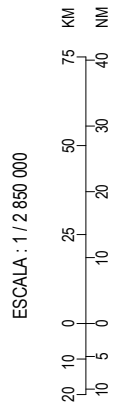
- 7.2. En el TMA Puerto MALDONADO se establecen salidas omnidireccionales, de acuerdo con el DOC. 8168-OPS/611-OACI Operación de Aeronaves.

- 7.3. La altitud, los niveles de vuelo, los virajes y las derrotas subsiguientes al despegue serán asignadas por Puerto Maldonado TWR.

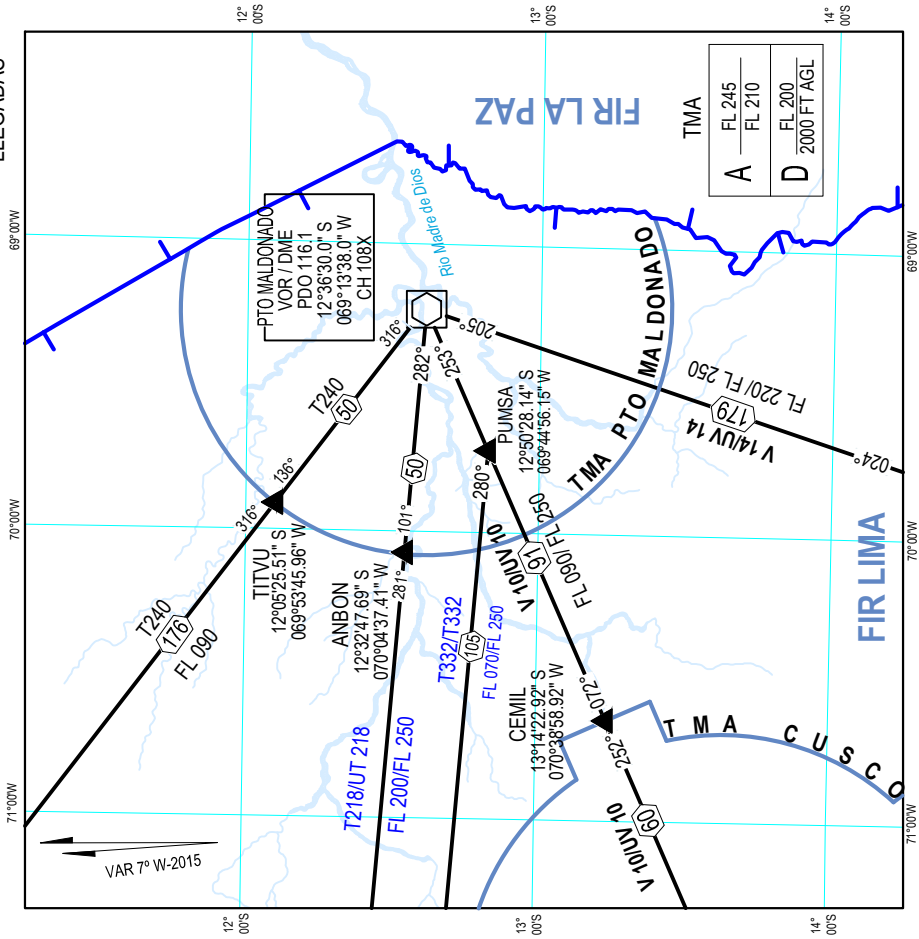


CARTA DE AREA - OACI

LEYENDA	
AREA DE CONTROL (TMA) (AWY)	
ESPACIO AEREO RESTRINGIDO	
PUNTO DE NOTIFICACION (Obligatorio)	
PUNTO DE NOTIFICACION (Opcional)	
RUTAS DE LLEGADA Y SALIDA	
DISTANCIA EN MILLAS NAUTICAS	
ALTITUD MINIMA EN RUTA	22 000
RUMBO MAGNETICO	250°
RADIOAYUDA	PTO MALDONADO VOR / DME PDO 116.1 12°36'30.0" S 069°13'38.0" W CH 108X
IDENTIFICACION Y FRECUENCIA	
COORDENADAS	
FRECUENCIA CANAL DME	
AYUDAS ASOCIADAS PARA LA NAVEGACION	
VOR / DME PDO 116.1 MHz CH 108X	
FRECUENCIAS ATS	
APP MALDONADO CONTROL DE APROXIMACION 118.5 MHz	
TWR MALDONADO TORRE 118.5 MHz	



AREA DE CONTROL TERMINAL DE PTO MALDONADO (TMA)
RUTAS SALIDAS/
LLEGADAS



AIP - PERU

CARTA DE APROXIMACION POR INSTRUMENTOS OACI

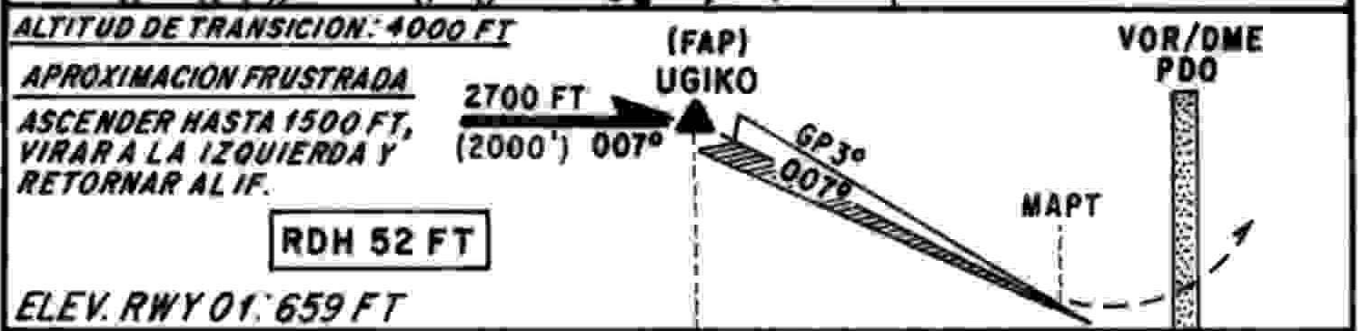
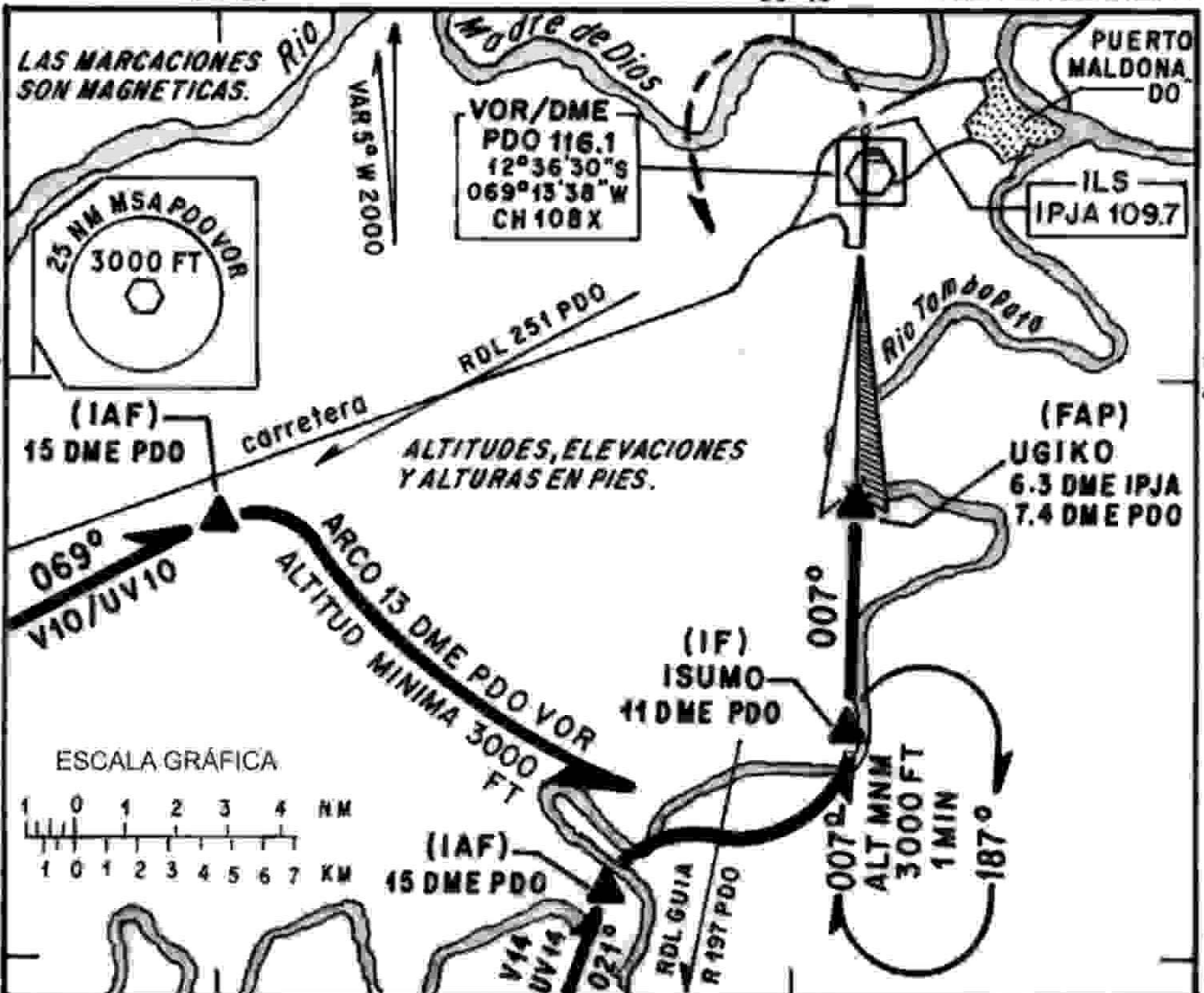
ELEV. AD 659 FT
LAS ALTURAS ESTAN REFERIDAS AL THR RWY 01

PUERTO MALDONADO / Padre J. se Aldamiz
PERU
VOR/DME-ILS DME RWY 01
DESCENSO ALFA

TWR APP 118.7

69°25'

69°15'



ALTITUD DE TRANSICION: 4000 FT
APROXIMACION FRUSTRADA
ASCENDER HASTA 1500 FT, VIRAR A LA IZQUIERDA Y RETORNAR AL IF.
RDH 52 FT
ELEV. RWY 01: 659 FT

OCA/H		A - B	C - D	ALTITUDES (ALTURAS)			
DIRECTA	CAT I*	920' (260')	1000 m	5 DME IPJA	4 DME IPJA	3 DME IPJA	2 DME IPJA
	GP U/S	1000' (350')	1600 m	2260' (1600')	1940' (1280')	1620' (960')	1300' (640')
EN CIRCUITO		1200' 3 Km (500')	1400' 5 Km (700')	VELOCIDAD VERTICAL DESCENSO		GS (KT)	90 110 130 160
* ALS INOP VIS 1200 m						FT/MIN	480 585 690 850

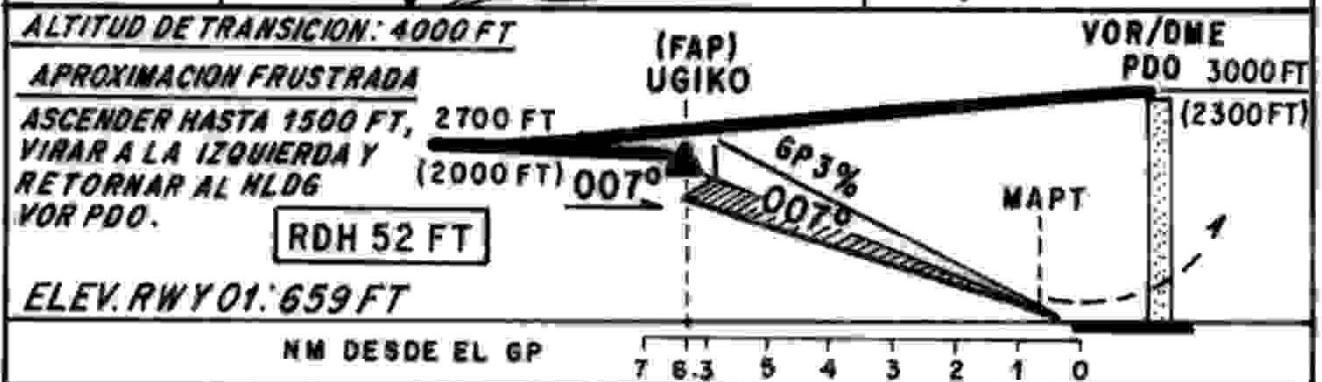
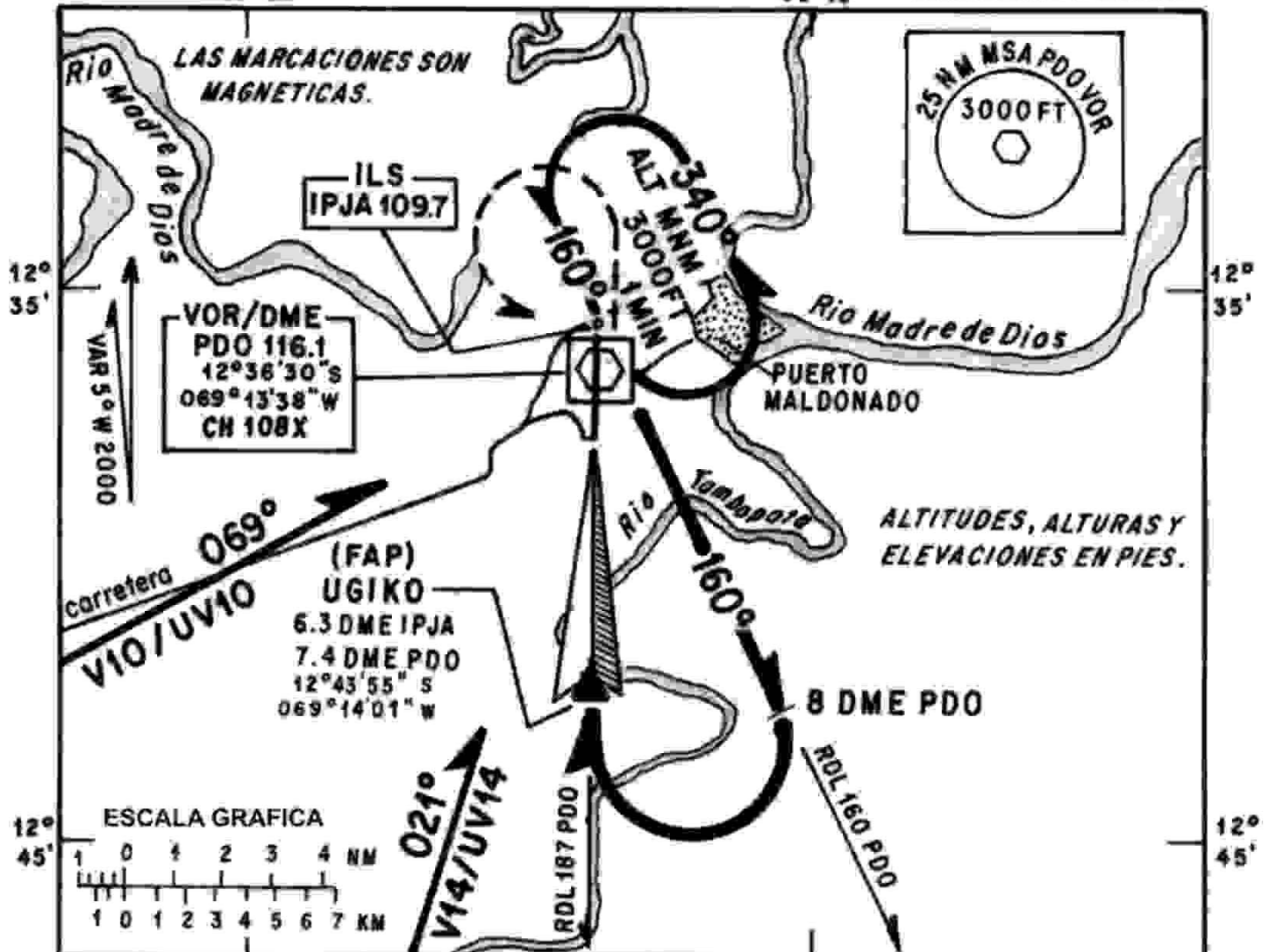
CARTA DE APROXIMACION POR INSTRUMENTOS

ELEV. AD 659 FT
LAS ALTURAS ESTAN REFERIDAS AL THR RWY 01

PUERTO MALDONADO / Padre Jose Aldamiz
PERU
VOR/DME-ILS DME RWY 01
DESCENSO BRAVO

OACI 69°20'

TWR APP 118.7
69°10'



OCA/H		A - B	C - D	ALTITUDES (ALTURAS)					
DIRECTA	APCH CAT I *	920' (260')	1000 m	5 DME IPJA	4 DME IPJA	3 DME IPJA	2 DME IPJA		
	GP U/S	1000' (350')	1600 m	2260' (1600')	1940' (1280')	1620' (960')	1300' (640')		
EN CIRCUITO		1200' 3 Km (500')	1400' 5 Km (700')	VELOCIDAD VERTICAL DESCENSO					
* ALS INOP VIS 1200 m				GS (KT)		90	110	130	160
				FT/MIN		480	585	690	850

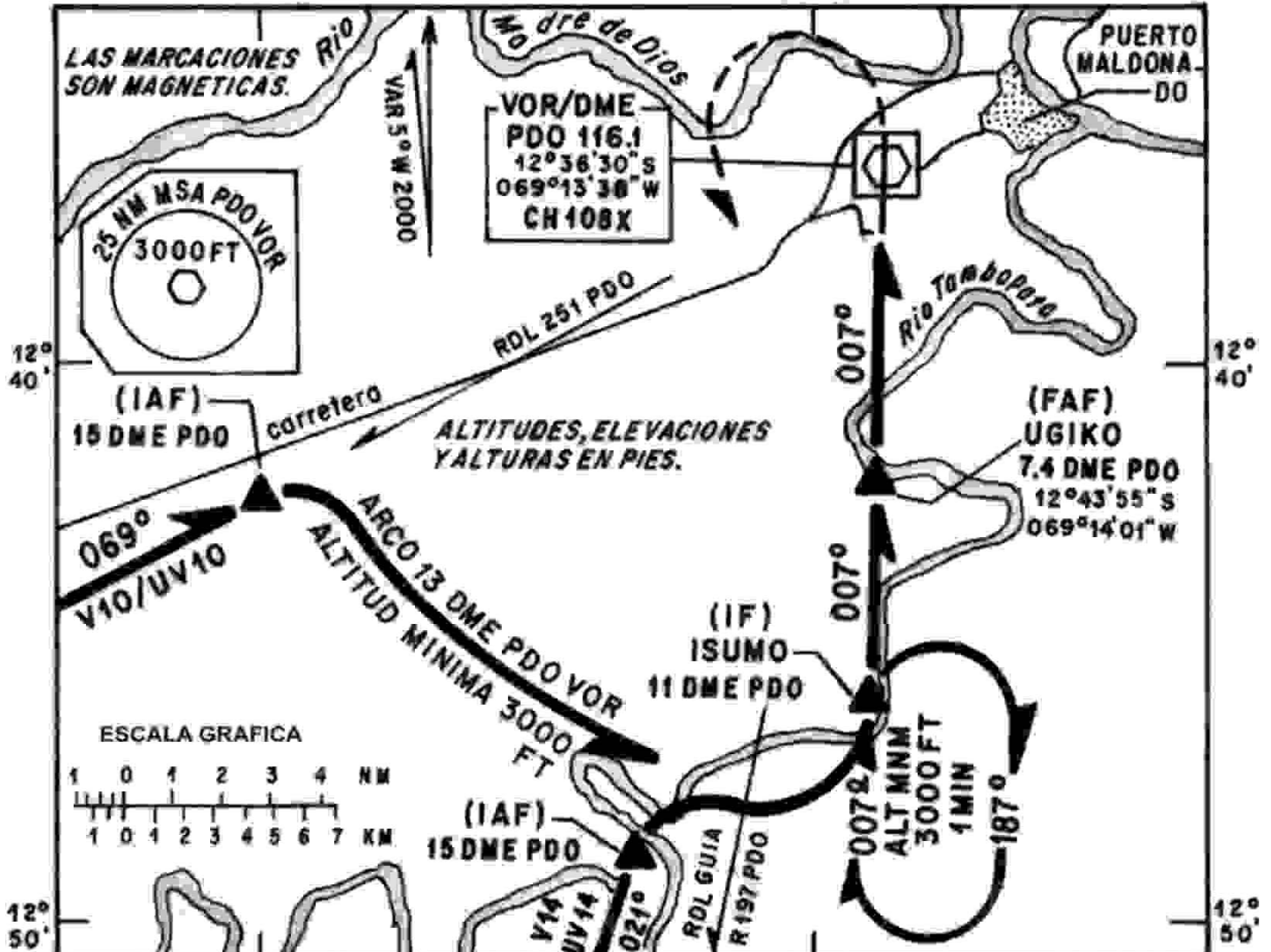
AIP - PERU

CARTA DE APROXIMACION POR INSTRUMENTOS
OACI 69°25'

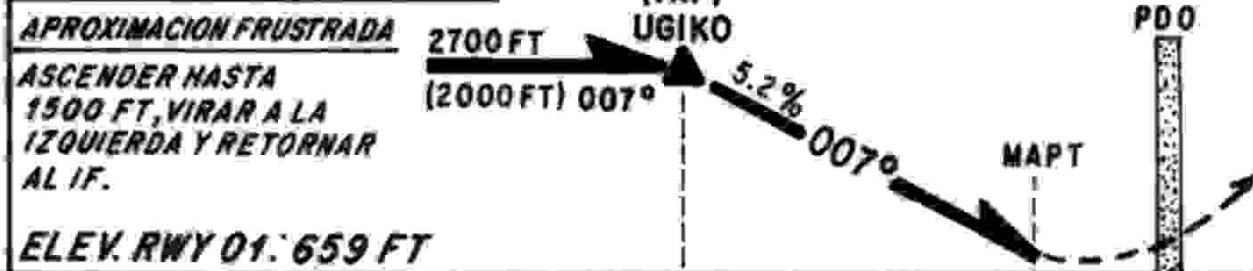
ELEV. AD 659 FT
LAS ALTURAS ESTAN REFERIDAS AL THR RWY 01

TWR APP 118.7

PUERTO MALDONADO / Padre José Aldamiz
PERU
VOR DME RWY 01
DESCENSO CHARLIE



ALTITUD DE TRANSICION: 4000 FT



APROXIMACION FRUSTRADA 2700 FT (2000 FT) 007°
ASCENDER HASTA 1500 FT, VIRAR A LA IZQUIERDA Y RETORNAR AL IF.
ELEV. RWY 01: 659 FT

OCA/H	A - B	C - D	ALTITUDES (ALTURAS)					
			6 DME PDO	5 DME PDO	4 DME PDO	3 DME PDO		
APCH DIRECTA	1000' (350') 1600 m	1000' (350') 2800 m	2200' (1540')	1880' (1220')	1560' (900')	1250' (590')		
EN CIRCUITO	1200' (500') 3 Km	1400' (700') 5 Km	VELOCIDAD VERTICAL DESCENSO	GS(KT)	90	110	130	160
				FT/MIN	480	585	690	850

CARTA DE APROXIMACION POR INSTRUMENTOS
OACI

ELEV. AD 659 FT
LAS ALTURAS ESTAN REFERIDAS AL THR RWY 01

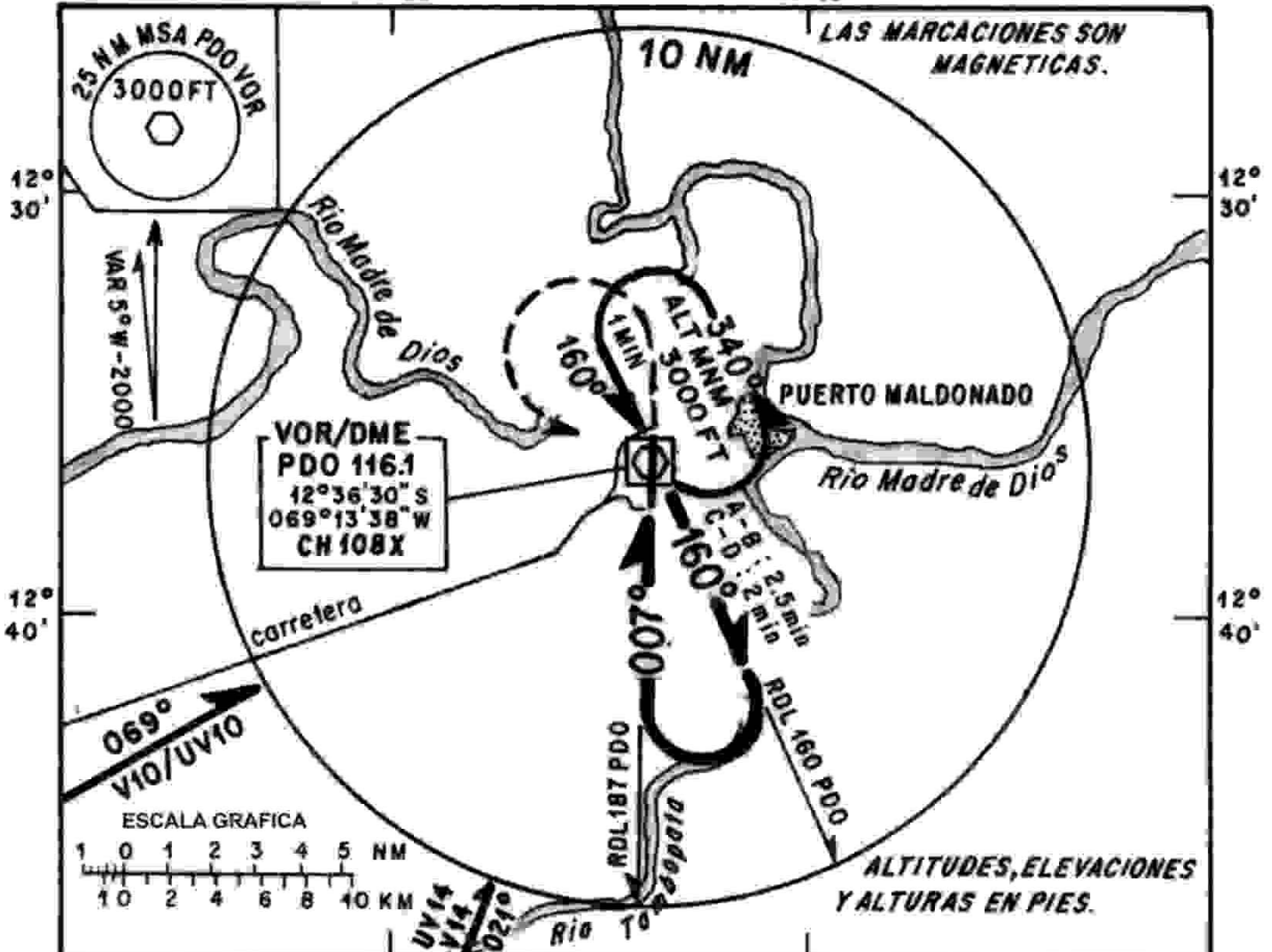
PUERTO MALDONADO / Padre José Aldamiz
PERU

TWR 118.7
APP

VOR RWY 01
DESCENSO DELTA

69°20'

69°40'

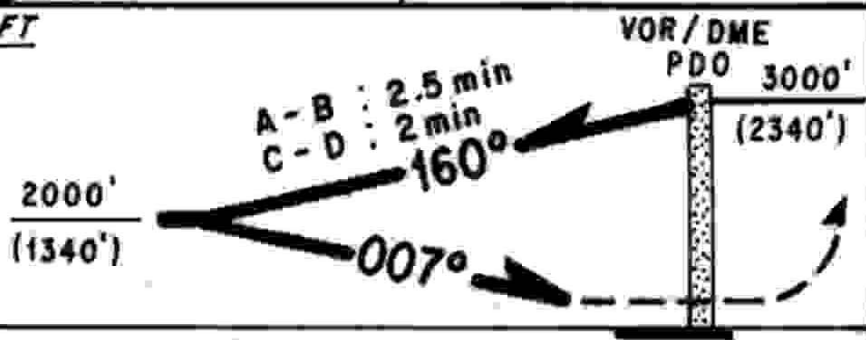


ALTITUD DE TRANSICION: 4000 FT

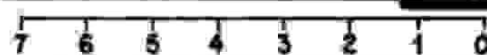
APROXIMACION FRUSTRADA

ASCENDER HASTA 1500 FT,
VIRAR A LA IZQUIERDA Y
RETORNAR AL HLDG
VOR PDO.

ELEV. RWY 01: 659 FT



NM DESDE PDO VOR



OCA/H	A - B	C - D	VELOCIDAD VERTICAL DESCENSO				
APCH DIRECTA	1000' (350') 1600 m	1000' (350') 2800 m	GS (KT)	90	110	130	160
EN CIRCUITO	1200' (500') 3 Km	1400' (700') 5 Km	FT/MIN	480	585	690	850

CARTA DE
APROXIMACION
VISUAL - OACI

ELEV. AD. 659 FT

LAS MARCACIONES
SON MAGNETICAS
ALTITUDES Y ELEVACIONES
EN PIES

APP/TWR 118.7

PTO. MALDONADO/Padre Aldamiz
PERU

