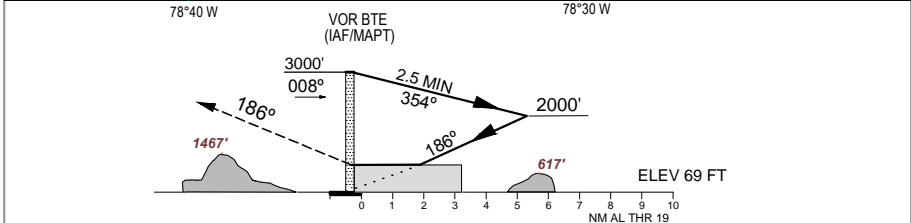
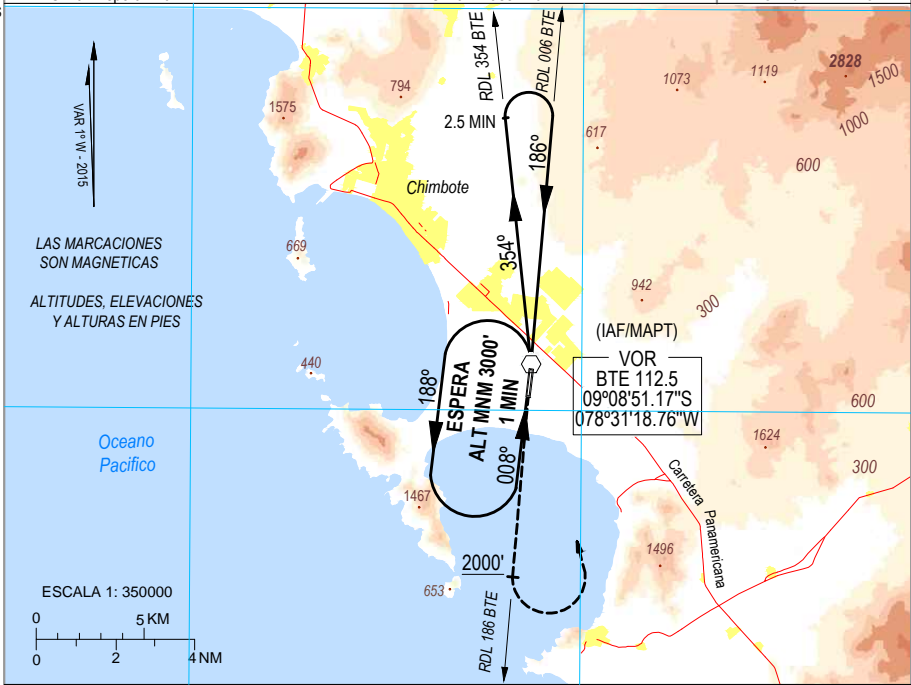
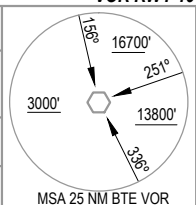


FIS / AFIS 118.1			
BTE VOR 112.5	Rumbo APCH Final 186°	OCA (H) 1170' (1101')	AD Elev.: 69'
APROXIMACION FRUSTRADA : Ascender en RDL 186 BTE hasta 2000' virar a la izquierda y retornar al HLDG VOR BTE.			
Nivel de Transición: Por ATC 1. IAS Max Espera 170 KT		Altitud de Transición: 4000' 2. IAS Max. Base 120 KT	



Veloc. terrestre -KT	90	110	130	160	APAPI	-	ALT	-	-	-	-
Angulo desc. 3° - FT/MIN	480'	585'	690'	850'							

	APCH DIRECTA	EN CIRCUITO
	OCA (H): 1170' (1101')	OCA (H) 1250' (1181')
A	2.5 KM	3 KM
B		

CAMBIOS: Incorporacion SUP 20 / 17

CARTA DE
APROXIMACION
VISUAL - OACI

LAS MARCACIONES SON MAGNETICA
ALTITUDES Y ELEVACIONES EN PIES

CHIMBOTE/ PERU
Teniente FAP Jaime A. de Montreuil Morales

FIS/AFIS : **118.1**

ELEV. AD : **69 FT**

