

→ AEROPUERTO NACIONAL GENERAL JORGE FERNÁNDEZ MALDONADO SOLARI - ILO (SPLO)

REGIÓN / DEPARTAMENTO / PROVINCIA / DISTRITO		ILO / MOQUEGUA/ ILO / ILO	
1	INDICADOR DE LUGAR Y NOMBRE DEL AERÓDROMO	SPLO GENERAL JORGE FERNÁNDEZ MALDONADO SOLARI	
DATOS GEOGRÁFICOS Y ADMINISTRATIVOS DEL AERÓDROMO			
1	ARP	17°41'42.10"S - 071°20'38.15"W	
2	Distancia y dirección desde la ciudad	8 km	
3	Elevación del aeródromo	22 m / 72 ft	
	Temperatura	26°C	
4	Ondulación Geoidal	NIL	
5	Declinación magnética	5°W (JAN 2020) ←	
	Cambio anual	0°12'W ←	
2	Administración AD	CORPAC S.A.	
	Dirección	Carretera Costanera Sur km 7 y 8, Pampa de Palos ←	
	Teléfono	(053) 49-5021 / 978470281 ←	
	6	Fax	(053) 49-5021 ←
	AFTN	SPLOYDYX ←	
	Email	jreategui@corpac.gob.pe ←	
7	Tránsito autorizado	VFR/IFR	
8	Observaciones	CLSD SUN	

HORAS DE FUNCIONAMIENTO		
1	Administración del AD	1330 - 2130 ←
2	Aduana	NIL
	Inmigración	NIL
3	Servicios médicos	NIL
4	Oficina de notificación AIS	1300 - 2100 y O/R ←
5	Oficina de notificación ATS (ARO)	1300 - 2100 y O/R ←
6	Oficina de notificación MET	1300 - 2100 y O/R ←
7	ATS (Solo AFIS)	1300 - 2100 y O/R ←
8	Abastecimiento de combustible	NIL
9	Servicios de despacho	NIL
10	Seguridad	NIL
11	Descongelamiento	NIL
12	Observaciones	COM 1300 - 2100

→ AEROPUERTO NACIONAL GENERAL JORGE FERNÁNDEZ MALDONADO SOLARI - ILO (SPLO)

INSTALACIONES Y SERVICIOS DE ESCALA			
4	1	Instalaciones de manipuleo de carga	NIL
	2	Tipo de combustible	NIL
		Tipo de lubricante	NIL
	3	Instalaciones para el reabastecimiento	NIL
			NIL
	4	Instalaciones de descongelamiento	NIL
	5	Espacio de hangar para aviones visitantes	NIL
	6	Instalaciones para reparación de aviones visitantes	NIL
7	Observaciones	NIL	

INSTALACIONES Y SERVICIOS PARA LOS PASAJEROS			
5	1	Hoteles	En la ciudad
	2	Restaurantes	En la ciudad
	3	Transporte	En la ciudad
	4	Instalaciones y servicios médicos	En la ciudad
	5	Oficinas bancarias y correos	En la ciudad
	6	Oficina de turismo	En la ciudad
	7	Observaciones	En la ciudad

SERVICIOS DE SALVAMENTO Y EXTINCIÓN DE INCENDIOS			
6	1	Categoría del AD para la extinción de incendios	CAT 5
	2	Equipo de salvamento	NIL
	3	Capacidad para retirar aeronaves inutilizadas	NIL
	4	Observaciones	Horario de operación 1300 - 2100

DISPONIBILIDAD SEGÚN LA ESTACIÓN DEL AÑO - REMOCIÓN DE OBSTÁCULOS EN LA SUPERFICIE			
7	1	Tipos de equipo de limpieza	NIL
	2	Prioridades de limpieza	NIL
	3	Observaciones	NIL

→ AEROPUERTO NACIONAL GENERAL JORGE FERNÁNDEZ MALDONADO SOLARI - ILO (SPLO)

DATOS SOBRE LA PLATAFORMA, CALLE DE RODAJE Y PUNTOS/POSICIONES DE VERIFICACIÓN			
8	1	Plataforma	
		Superficie	Concreto
		Resistencia	PCN 49/R/B/X/T
		Ancho	200 m
		Largo	73.85 m
	2	Calles de rodaje	
		Ancho	
		Superficie	Asfalto
		Resistencia	PCN 49/F/B/X/T
		Observaciones	Una paralela y tres de salida (una perpendicular a 1254.10 m del THR 12 y dos diagonales en 45° ubicados en los extremos de RWY)
	3	Puntos de comprobación	
		INS	NIL
		VOR/DME	NIL
		Observaciones	

SISTEMA DE GUÍA Y DE CONTROL DEL MOVIMIENTO EN LA SUPERFICIE Y SEÑALES			
9	1	Uso de señales ID en los puestos de aeronaves. Líneas de guía TWY y sistemas de guía visual de atraque y estacionamiento de los puestos de aeronaves	Señalización vertical en puestos de estacionamiento (3). ← Líneas guía en TWY y señalización de punto de atraque en puestos 2 y 3.
	2	Señales y LGT de RWY	Señalización horizontal y vertical. ←
		Señales y LGT de TWY	Señalización horizontal y vertical. ←
	3	Barra de parada	NIL
	4	Observaciones	NIL

→ AEROPUERTO NACIONAL GENERAL JORGE FERNÁNDEZ MALDONADO SOLARI - ILO (SPLO)

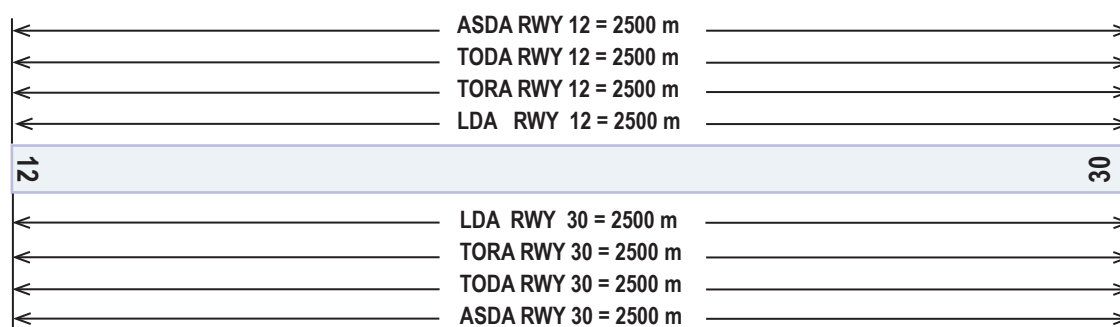
OBSTÁCULOS DEL AEROPUERTO		
10	En el área de aproximación y despegue	RWY 12
	Tipo de obstáculo	NIL
	Elevación	NIL
	Señal y LGT	NIL
	Coordenadas	NIL
	Observaciones	NIL
	En el área de aproximación y despegue	RWY 30
	Tipo de obstáculo	NIL
	Elevación	NIL
	Señal y LGT	NIL
	Coordenadas	NIL
	Observaciones	NIL
	En el área de circuito y en el AD	
	Tipo de obstáculo	NIL
	Elevación	NIL
	Señal y LGT	NIL
	Coordenadas	NIL
	Observaciones	NIL

INFORMACIÓN METEOROLÓGICA PROPORCIONADA			
11	1	Estación MET Aeronáutica	EMA
	2	Horas de servicio	1300 - 2100
		Oficina MET fuera de horario	O/R ←
	3	Oficina responsable de la preparación TAF	NIL
		Periodo de validez	NIL
	4	Tipo de pronóstico de aterrizaje	NIL
		Intervalo de emisión (TREND)	NIL
	5	Aleccionamiento	NIL
		Consulta proporcionada	NIL
	6	Documentación de vuelo	NIL
Idioma(s) utilizado(s)		ES	
7	Cartas y demás informaciones disponible para el aleccionamiento o consulta	NIL	
8	Equipo suplementario disponible para proporcionar información	NIL	
9	Dependencias ATS que reciben información	ILO AFIS ←	
10	Información adicional (limitación de servicio, etc)	NIL	

→ AEROPUERTO NACIONAL GENERAL JORGE FERNÁNDEZ MALDONADO SOLARI - ILO (SPLO)

CARACTERÍSTICAS FÍSICAS DE LA PISTA				
1	RWY	RWY 12	RWY 30	
12	2	BRG GEO → 115° GEO →	295° GEO	
		BRG MAG → 120° MAG →	301° MAG	
	3	Dimensiones (m)	2500 X 45	2500 X 45
	4	Resistencia (PCN)	PCN 49/F/B/X/T	PCN 49/F/B/X/T
		SFC	Asfalto	Asfalto
	5	Coordenadas THR	17°41'25.00"S - 071°21'16.80"W	17°41'59.20"S - 071°19'59.50"W
	6	Elevación THR y Máxima TDZ de RWY APP	NIL	NIL
	7	Pendiente de RWY - SWY	0.008%	0.008%
	8	Dimensiones SWY (m)	NIL	NIL
	9	Dimensiones CWY (m)	NIL	NIL
	10	Dimensiones franja (m)	2820 X 150	2820 X 150
	11	OFZ	NIL	NIL
12	Observaciones	RESA: NIL	RESA: NIL	

DISTANCIAS DECLARADAS				
1	RWY	RWY 12	RWY 30	
13	2	TORA (m)	2500	2500
	3	TODA (m)	2500	2500
	4	ASDA (m)	2500	2500
	5	LDA (m)	2500	2500
	6	Observaciones	NIL	NIL



→ AEROPUERTO NACIONAL GENERAL JORGE FERNÁNDEZ MALDONADO SOLARI - ILO (SPLO)

LUCES DE APROXIMACIÓN DE PISTA			
1	RWY	RWY 12	RWY 30
14	2	Tipo LGT, APCH, LEN INTST	NIL
	3	Color LGT THR WBAR	NIL
	4	PAPI (MEHT)	3° 47.62 ft / 14.51 m
	5	LEN, LGT TDZ	NIL
	6	Long, Espaciado, Color, INTST LGT EJE RWY	NIL
	7	Long, Espaciado, Color, INTST LGT BORDE RWY	NIL
	8	Color WBAR LGT Extremo RWY	NIL
	9	LEN (m) Color LGT SWY	NIL
	10	Observaciones	

OTRAS LUCES, FUENTE SECUNDARIA DE ENERGÍA			
15	1	Emplazamiento, características y horas de funcionamiento ABN	NIL
		IBN	NIL
	2	Emplazamiento LDI y LGT	NIL
		Emplazamiento anemómetro y LGT	NIL
	3	Luces de borde de TWY	NIL
		Luces de eje de TWY	NIL
	4	Fuente auxiliar de energía	Dos grupos electrógenos ←
		Tiempo de conmutación	8 s ←
	5	Observaciones	NIL

ÁREA DE ATERRIZAJE DE HELICÓPTEROS			
16	1	Coordenadas TLOF o THR de FATO	NIL
	2	Elevación de TLOF y/o FATO M/FT	NIL
	3	Dimensiones, superficie, resistencia, señales de las áreas TLOF y FATO	NIL
	4	BRG geográfico y MAG de FATO	NIL
	5	Distancia declarada disponible	NIL
	6	Luces APP y FATO	NIL
	7	Observaciones	NIL

→ AEROPUERTO NACIONAL GENERAL JORGE FERNÁNDEZ MALDONADO SOLARI - ILO (SPLO)

ESPACIOS AÉREOS ATS			
17	1	Designación y límites:	
		ATZ:	NIL
		CTR:	NIL
	2	Límites verticales	
		ATZ:	NIL
		CTR:	NIL
	3	Clasificación del espacio aéreo:	G ←
	4	Distintivo de llamada de la dependencia ATS:	ILO INFORMACIÓN DE AERÓDROMO
		Idioma(s):	ES
	5	Altitud de transición:	4000 ft ←
6	Observaciones:	NIL	

INSTALACIONES DE COMUNICACIONES ATS			
18	1	AFIS	
	2	Distintivo de llamada	ILO INFORMACIÓN DE AERÓDROMO
	3	Frecuencia	126.9 MHz
	4	Horas de funcionamiento	1300 - 2100 y O/R ←
	5	Observaciones	NIL
	1	ATIS	
	2	Distintivo de llamada	NIL
	3	Frecuencia	NIL
	4	Horas de funcionamiento	NIL
	5	Observaciones	NIL
	1	EMERGENCIA	
	2	Frecuencia	121.5 MHz
	3	Horas de funcionamiento	1300 - 2100
	4	Observaciones	NIL

→ AEROPUERTO NACIONAL GENERAL JORGE FERNÁNDEZ MALDONADO SOLARI - ILO (SPLO)

RADIOAYUDAS PARA LA NAVEGACIÓN Y EL ATERRIZAJE			
19	1	TIPO DE AYUDA / VAR	VOR (VAR 5°W 2020) ←
	2	ID	ILO
	3	Frecuencia	112.5 MHz
	4	Horas de funcionamiento	h24
	5	Coordenadas del emplazamiento de la antena	17°41'28.1"S - 071°21'02.3"W ←
	6	Elevación de la antena transmisora del DME	NIL
	7	Observaciones	NIL
	1	TIPO DE AYUDA / VAR	ILS
	2	ID	NIL
	3	Frecuencia	NIL
	4	Horas de funcionamiento	NIL
	5	Coordenadas del emplazamiento de la antena	NIL
	6	Elevación de la antena transmisora del DME	NIL
	7	Observaciones	NIL
	1	TIPO DE AYUDA / VAR	GP / DME
	2	ID	
	3	Frecuencia	NIL
	4	Horas de funcionamiento	NIL
	5	Coordenadas del emplazamiento de la antena	NIL
	6	Elevación de la antena transmisora del DME	NIL
	7	Observaciones	NIL

→ AEROPUERTO NACIONAL GENERAL JORGE FERNÁNDEZ MALDONADO SOLARI - ILO (SPLO)

REGLAMENTOS DE TRÁNSITO LOCALES			
1	Reglamento del Aeropuerto	NIL	
2	Rodaje hacia y desde los puestos de estacionamiento	Aeronaves usarán mínima potencia al ingresar, salir o maniobrar en Plataforma.	
3	Zona de estacionamiento para aeronaves pequeñas (Aviación General)	NIL	
4	Zona de estacionamiento para Helicópteros	NIL	
20	5	Plataforma - Rodaje en condición de invierno	NIL
6	Rodaje - Limitaciones	NIL	
7	Vuelos de Escuela e Instrucción - Vuelos de Ensayo Técnico - Uso de las pistas	Vuelos de instrucción de la Escuela de Aviación del Ejército ←	
8	Tránsito de Helicópteros - Limitaciones	NIL	
9	Retiro de Aeronaves Inutilizadas de las pistas	NIL	
10	Mínimos de Despegue IFR	NIL	

21	PROCEDIMIENTOS DE ATENUACIÓN DE RUIDO	En preparación
----	--	----------------

→ AEROPUERTO NACIONAL GENERAL JORGE FERNÁNDEZ MALDONADO SOLARI - ILO (SPLO)

PROCEDIMIENTOS DE VUELO			
22	1	Procedimientos para los vuelos IFR dentro de la TMA	NIL
	2	Falla de Comunicaciones	NIL
	3	Procedimientos para los vuelos VFR dentro del TMA	NIL
	4	Procedimientos para los vuelos VFR dentro de la CTR	NIL

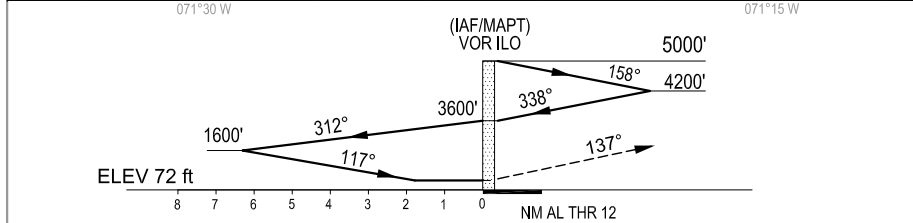
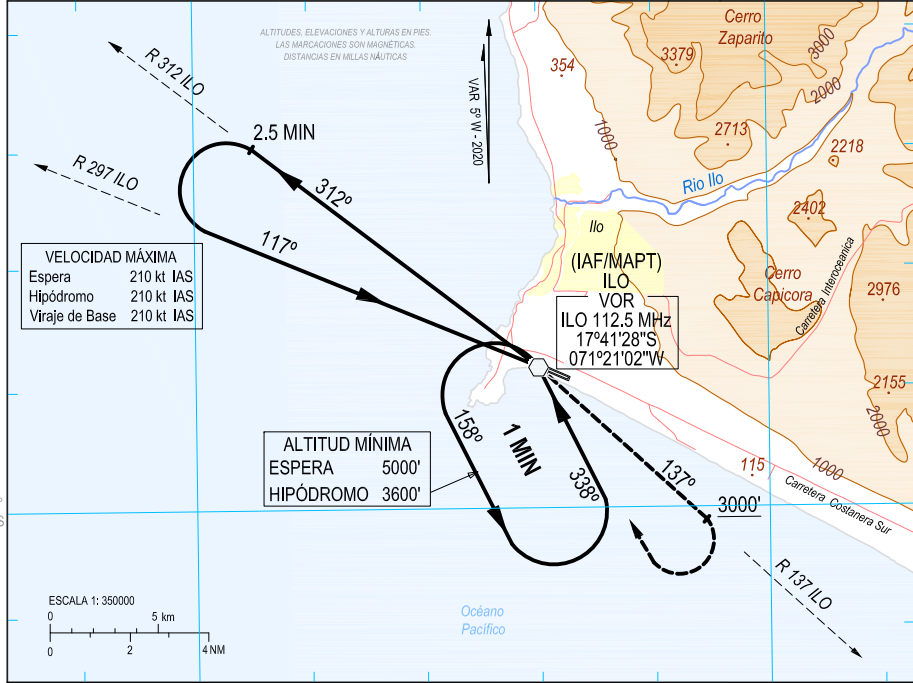
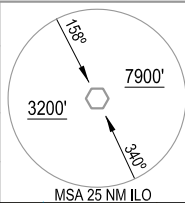
INFORMACIÓN ADICIONAL			
23	1	Restricciones locales de Vuelo	1.1 Terreno elevado al Este del AD. Circular por el sector Sur

→ AEROPUERTO NACIONAL GENERAL JORGE FERNÁNDEZ MALDONADO SOLARI - ILO (SPLO)

CARTAS RELATIVAS AL AERÓDROMO				
TÍTULO		NOMBRE	PÁGINA	
24	1	Plano de aeródromo - OACI		
	2	Carta de Área - OACI (rutas de salidas y llegadas)		
	3	Descripción de Carta de Área - OACI (rutas de salidas y llegadas)		
	4	Carta de salidas normalizadas - Vuelo por instrumentos (SID) - OACI		
	5	Carta de llegadas normalizadas - Vuelo por instrumentos (STAR) - OACI		
6	Carta de aproximación por instrumentos (IAC) - OACI	CAT A - B VOR RWY 12	AD 2A 21	
		CAT C VOR RWY 12	AD 2A 21A	
7	Carta de aproximación visual (VAC) - OACI		AD 2A 23	

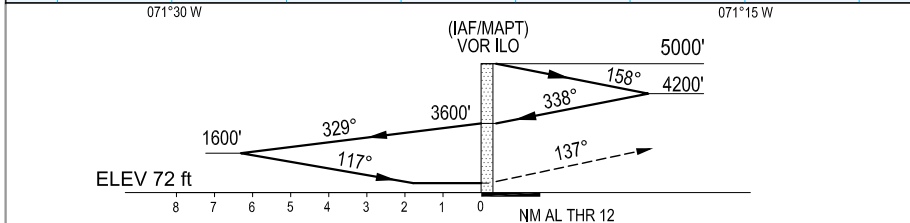
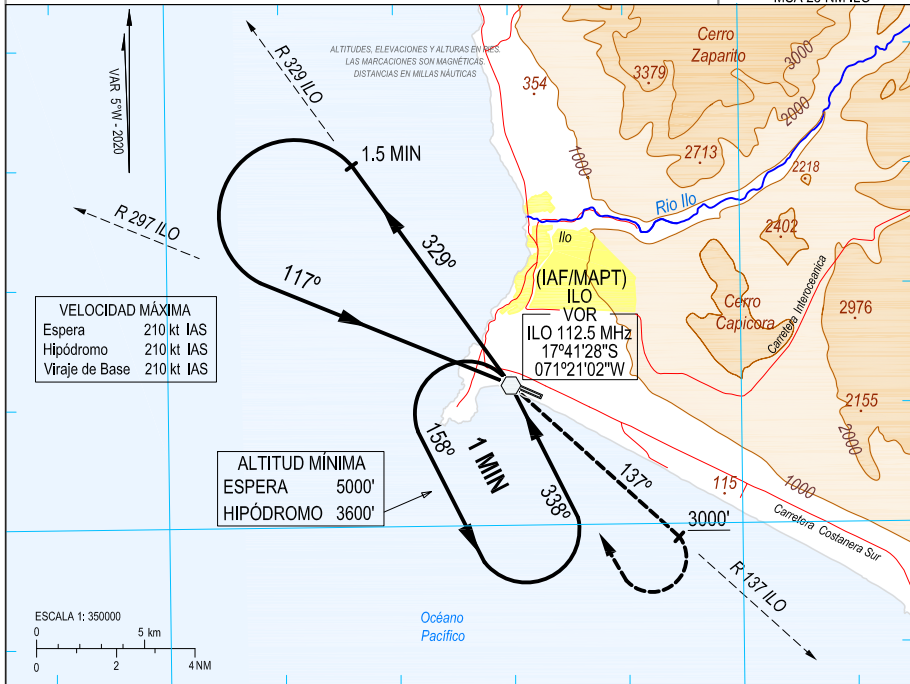
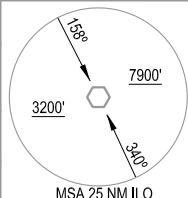
CARTA DE APROXIMACIÓN
POR INSTRUMENTOS
(IAC) - OACI

FIS / AFIS			
ILO INFORMACIÓN DE AERÓDROMO 126.9			
ILO VOR 112.5	Rumbo APCH Final 117°	OCA (H) 650' (578')	AD ELEV: 72'
APROXIMACIÓN FRUSTRADA : Ascender en R 137 ILO (HDG 137°) hasta 3000 ft, luego virar a la derecha hacia ILO VOR HLDG.			
Nivel de Transición: Por ATC		Altitud de Transición: 4000'	



Velocidad terrestre - kts	90	110	130	160	PAPI —	ALT	5	4	3	2	1
Ángulo descenso 3° - ft/min	480'	585'	690'	850'			-	-	-	-	
APROXIMACIÓN DIRECTA						EN CIRCUITO *NO CIRCULAR POR EL NORESTE Y ESTE DEL AD					
OCA (H): 650' (578')						OCA (H) 650' (578')					
A	2.6 km					3.8 km					
B											

FIS / AFIS			
ILO INFORMACIÓN DE AERÓDROMO 126.9			
ILO VOR 112.5	Rumbo APCH Final 117°	OCA (H) 650' (578')	AD ELEV: 72'
<p>APROXIMACIÓN FRUSTRADA: Ascender en R 137 ILO (HDG 137°) hasta 3000 ft, luego virar a la derecha hacia ILO VOR HLDG.</p>			
Nivel de Transición: Por ATC		Altitud de Transición: 4000'	



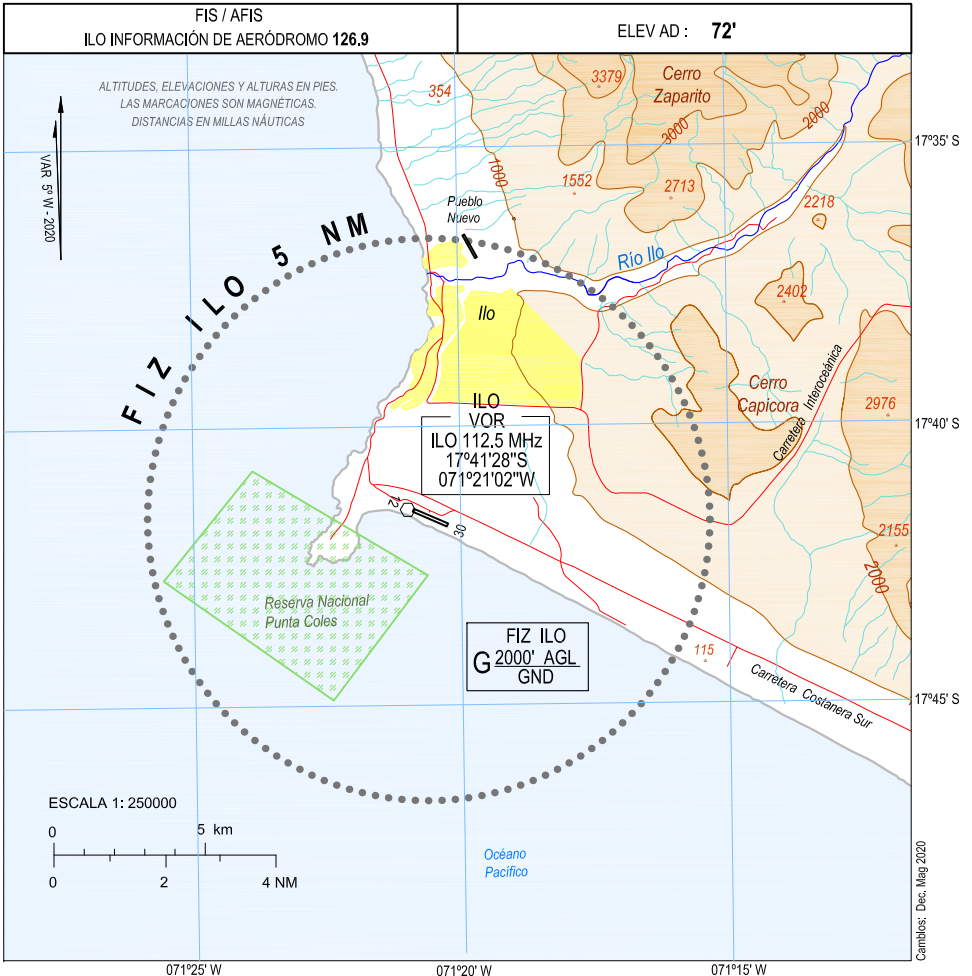
Velocidad terrestre - kts	90	110	130	160	PAPI	—	ALT	5	4	3	2	1
Ángulo descenso 3° - ft/min	480'	585'	690'	850'								

<p>APROXIMACIÓN DIRECTA</p> <p>OCA (H): 650' (578')</p>	<p>EN CIRCUITO</p> <p>*NO CIRCULAR POR EL NORESTE Y ESTE DEL AD</p> <p>OCA (H) 670' (598')</p>
<p>c</p> <p>3.4 km</p>	<p>4.7 km</p>

CAMBIOS: Dec. Mag. 2020

CARTA DE APROXIMACIÓN
VISUAL - OACI

ILO, PERÚ



Restricciones de Vuelo

- Pilotos contactarán y solicitarán información a Ilo AFIS
- Solo se permiten aeronaves con comunicaciones en ambos sentidos
- Prohibido circular por el este del Aeródromo