

**AEROPUERTO INTERNACIONAL CAPITÁN FAP VÍCTOR MONTES - TALARA (SPYL)**

DEPARTAMENTO / PROVINCIA / DISTRITO		PIURA / TALARA / PARIÑAS
1	INDICADOR DE LUGAR Y NOMBRE DEL AERÓDROMO	SPYL AEROPUERTO INTERNACIONAL CAPITÁN FAP VÍCTOR MONTES
<b>DATOS GEOGRÁFICOS Y ADMINISTRATIVOS DEL AERÓDROMO</b>		
1	ARP	04°34'35.80"S / 081°15'14.61"W 1230 m FM THR 17
2	Distancia y dirección desde la ciudad	2.5 km SE
3	Elevación del aeródromo	86 m / 282 ft
	Temperatura	32.5°C (MAR)
4	Ondulación Geoidal	NIL
5	Declinación magnética	1° W (JAN 2020) ←
	Cambio anual	0°9' W
6	Administración AD	Aeropuertos del Perú S.A. - ADP
	Dirección	Aeropuerto de Talara - Alta Pariñas S/N - Perú
	Teléfono	(073) 385510
	Fax	(073) 385070
	AFTN	SPYLYDYX
	Email	aeropuerto.detalara@adp.com.pe
7	Tránsito autorizado	VFR / IFR
8	Observaciones	CLSD SUN

<b>HORAS DE FUNCIONAMIENTO</b>		
1	Administración del AD:	1300 - 2100 y O/R con 24 h de anticipación previa autorización CLSD SUN
2	Aduana:	O/R
	Inmigración:	O/R
3	Servicios médicos:	NIL
4	Oficina de notificación AIS:	1300 - 2100
5	Oficina de notificación ATS (ARO):	1300 - 2100
6	Oficina de notificación MET:	1300 - 2100
7	ATS:	1300 - 2100
8	Abastecimiento de combustible:	1300 - 2100 y O/R
9	Servicios de despacho:	1300 - 2100
10	Seguridad:	h24
11	Descongelamiento:	NIL
12	Observaciones:	COM 1300 - 2100

## AEROPUERTO INTERNACIONAL CAPITÁN FAP VÍCTOR MONTES - TALARA (SPYL)

INSTALACIONES Y SERVICIOS DE ESCALA			
4	1	Instalaciones de manipuleo de carga:	Todas las instalaciones donde se manipula carga proporcionada por compañías particulares. Servicios Especializados Aeroportuarios proporcionados por compañías particulares.
	2	Tipos de combustible:	→ AVGAS Turbo A1
		Tipos de lubricante:	NIL
	3	Instalaciones para el reabastecimiento:	Plataforma
			NIL
	4	Instalaciones de descongelamiento:	NIL
	5	Espacio de hangar para aviones visitantes:	NIL
6	Instalaciones para reparación de aviones visitante:	NIL	
7	Observaciones:	NIL	

INSTALACIONES Y SERVICIOS PARA LOS PASAJEROS			
5	1	Hoteles	En la ciudad
	2	Restaurantes:	En la ciudad
	3	Transporte:	Taxis desde y hacia la ciudad
	4	Instalaciones y servicios médicos:	→ Primeros auxilios en el AD. Hospitales en la ciudad
	5	Oficinas bancarias y correos:	En la ciudad
	6	Oficina de turismo:	En la ciudad
	7	Observaciones:	NIL

SERVICIOS DE SALVAMENTO Y EXTINCIÓN DE INCENDIOS			
6	1	Categoría del AD para la extinción de incendios:	CAT 7
	2	Equipo de salvamento:	02 vehículos contraincendios
	3	Capacidad para retirar aeronaves inutilizadas:	NIL
	4	Observaciones:	NIL

DISPONIBILIDAD SEGÚN LA ESTACIÓN DEL AÑO - REMOCIÓN DE OBSTACULOS EN LA SUPERFICIE			
7	1	Tipos de equipo de limpieza:	NIL
	2	Prioridades de limpieza:	NIL
	3	Observaciones:	NIL

**AEROPUERTO INTERNACIONAL CAPITÁN FAP VÍCTOR MONTES - TALARA (SPYL)**

DATOS SOBRE LA PLATAFORMA, CALLE DE RODAJE Y PUNTOS/POSICIONES DE VERIFICACIÓN					
8	1	Plataforma			
		Superficie	Concreto		
		Resistencia →	PCN 40/R/B/W/T		
	2	Calles de rodaje	ALFA	BRAVO	
		Ancho	18.0 m	18.0 m	
		Superficie	Asfalto	Asfalto	
		Resistencia →	PCN 37/F/C/X/T	PCN 36/F/C/X/T	
	3	Puntos de comprobación			
		Altímetro	NIL		
		INS	NIL		
		VOR/DME	345° NM (No aplicable) INSTALADO, letrero en THR RWY 17		
		Observaciones	Coeficiente de fricción (rozamiento): 0.67		

SISTEMA DE GUÍA Y DE CONTROL DEL MOVIMIENTO EN LA SUPERFICIE Y SEÑALES			
9	1	Uso de señales ID en los puestos de aeronaves. Líneas de guía TWY y sistemas de guía visual de atraque y estacionamiento de los puestos de aeronaves:	Señales de guía de rodaje en todas las intersecciones entre TWY y RWY y en todos los puntos de espera. Líneas de guía en la plataforma. Guía visual de estacionamiento proa hacia adentro en los puestos de aeronaves.
	2	Señales y LGT de RWY	Designación, THR, TDZ, borde y eje de pista, según corresponda, señalados. Borde THR y extremos iluminados.
		Señales y LGT de TWY	Puntos de espera en todas las intersecciones TWY/RWY, señalados y bordes.
	3	Barra de parada	NIL
4	Observaciones	NIL	

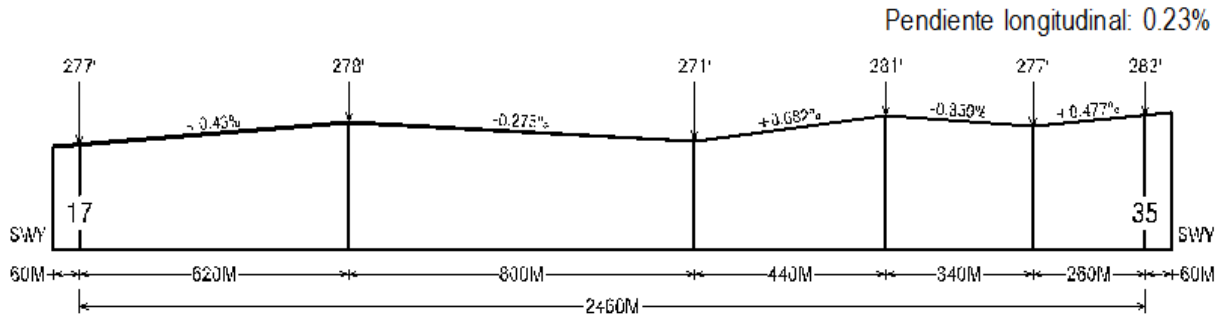
OBSTÁCULOS DEL AEROPUERTO		
10	<b>En el área de aproximación y despegue</b>	<b>RWY 17</b>
	Tipo de obstáculo	NIL
	Elevación	NIL
	Señal y LGT	NIL
	Coordenadas	NIL
	<b>En el área de aproximación y despegue</b>	<b>RWY 35</b>
	Tipo de obstáculo	NIL
	Elevación	NIL
	Señal y LGT	NIL
	Coordenadas	NIL
	<b>En el área de circuito y en el AD</b>	
	Tipo de obstáculo	NIL

**AEROPUERTO INTERNACIONAL CAPITÁN FAP VÍCTOR MONTES - TALARA (SPYL)**

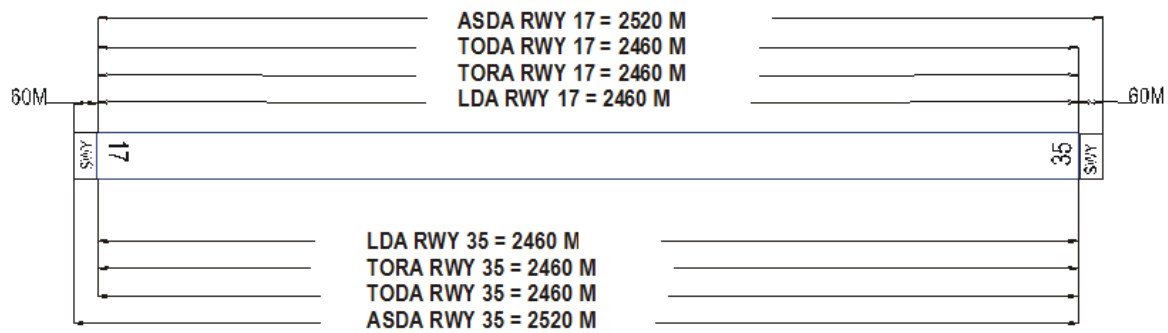
INFORMACIÓN METEOROLÓGICA PROPORCIONADA			
11	1	Oficina MET conexas	EMA
	2	Horas de servicio	1300 - 2100
		Oficina MET fuera de horario	NO AVBL
	3	Oficina responsable de la preparación TAF	OMA / SPJC
		Periodo de validez	24 horas
	4	Tipo de pronóstico de aterrizaje	NO AVBL
		Intervalo de emisión (TREND)	NO AVBL
	5	Aleccionamiento	NO AVBL
		Consulta proporcionada	Consulta personal
	6	Documentación de vuelo	Pronóstico, Observaciones e Informes MET
Idioma(s) utilizado(s)		ES	
7	Cartas y demás informaciones disponibles para el aleccionamiento o consulta	NO AVBL	
8	Equipo suplementario disponible para proporcionar información	Terminal AMHS CADAS	
9	Dependencias ATS que reciben información	AFIS	
10	Información adicional (limitación de servicio, etc)	NIL	

CARACTERÍSTICAS FÍSICAS DE LA PISTA				
12	1	<b>RWY</b>	<b>RWY 17</b>	<b>RWY 35</b>
	2	BRG GEO	170° GEO	350° GEO
		BRG MAG	171° MAG	351° MAG
	3	Dimensiones (m)	2460 X 45	2460 X 45
	4	Resistencia (PCN) →	PCN 39/F/C/X/T →	PCN 39/F/C/X/T
		SFC	Asfalto	Asfalto
	5	Coordenadas THR	04°33'56.60" S - 081°15'21.44" W	04°35'14.99" S - 081°15'07.77" W
	6	Elevación THR y Máxima TDZ de RWY APP	84 m / 277 ft	86 m / 282 ft
	7	Pendiente de RWY - SWY	Ver gráfico	Ver gráfico
	8	Dimensiones SWY (m)	60 X 45	60 X 45
	9	Dimensiones CWY (m)	NIL	NIL
	10	Dimensiones franja (m)	2580 X 150	2580 X 150
11	OFZ	NIL	NIL	
12	Observaciones	RESA: NIL TKOF APCH NPA / APCH visual LDG sin restricciones	RESA: NIL TKOF APCH visual LDG sin restricciones	

**AEROPUERTO INTERNACIONAL CAPITÁN FAP VICTOR MONTES - TALARA (SPYL)**



DISTANCIAS DECLARADAS				
1	RWY	RWY 17	RWY 35	
13	2	TORA (m)	2460	2460
	3	TODA (m)	2460	2460
	4	ASDA (m)	2520	2520
	5	LDA (m)	2460	2460
	6	Observaciones:	NIL	NIL



## AEROPUERTO INTERNACIONAL CAPITÁN FAP VICTOR MONTES - TALARA (SPYL)

LUCES DE APROXIMACIÓN DE PISTA			
1	RWY	RWY 17	RWY 35
2	Tipo LGT, APCH, LEN INTST	NIL	NIL
3	Color LGT THR WBAR	NIL	NIL
4	PAPI (MEHT) →	3° / 47.85 ft. / 14.58 m.	NIL
5	LEN, LGT TDZ	NIL	NIL
6	Long, Espaciado, Color, INTST LGT EJE RWY	NIL	NIL
7	Long, Espaciado, Color, INTST LGT BORDE RWY	NIL	NIL
8	Color WBAR LGT Extremo RWY	NIL	NIL
9	LEN (m) Color LGT SWY	NIL	NIL
10	Observaciones:	NIL	NIL

OTRAS LUCES, FUENTE SECUNDARIA DE ENERGÍA			
15	1	Emplazamiento, características y horas de funcionamiento ABN:	Edificio TWR FLG W/G EV 2.5 SEC, HN/IMC
		IBN	NIL
	2	Emplazamiento LDI y LGT:	NIL
		Emplazamiento anemómetro y LGT:	NIL
	3	Luces de borde de TWY:	NIL
		Luces de eje de TWY:	NIL
	4	Fuente auxiliar de energía:	NIL
		Tiempo de conmutación:	NIL
	5	Observaciones:	NIL

ÁREA DE ATERRIZAJE DE HELICÓPTEROS			
16	1	Coordenadas TLOF o THR de FATO:	NIL
	2	Elevación de TLOF y/o FATO M/FT:	NIL
	3	Dimensiones, superficie, resistencia, señales de las áreas TLOF y FATO:	NIL
	4	BRG geográfico y MAG de FATO:	NIL
	5	Distancia declarada disponible:	NIL
	6	Luces APP y FATO:	NIL
	7	Observaciones:	NIL

**AEROPUERTO INTERNACIONAL CAPITÁN FAP VÍCTOR MONTES - TALARA (SPYL)**

ESPACIOS AÉREOS ATS			
17	1	Designación y límites:	FIZ Círculo de 5 NM de radio con centro en el ARP, coordenadas 04°34'35.80"S - 081°15'14.61"W
		ATZ:	NIL
		CTR	NIL
	2	Límites verticales:	1 500 ft AGL
		ATZ:	NIL
		CTR:	NIL
	3	Clasificación del espacio aéreo:	G
	4	Distintivo de llamada de la dependencia ATS:	TALARA INFORMACIÓN DE AERÓDROMO ←
		Idioma(s):	ES/EN
	5	Altitud de transición:	10000 ft ←
	6	Observaciones:	NIL

INSTALACIONES DE COMUNICACIONES ATS			
18	1	<b>AFIS</b>	
	2	Distintivo de llamada:	TALARA INFORMACIÓN DE AERÓDROMO ←
	3	Frecuencia:	119.5 MHz
	4	Horas de funcionamiento:	1300 - 2100
	5	Observaciones:	CLSD SUN
	1	<b>EMERGENCIA</b>	
	2	Frecuencia:	121.5 MHz
	3	Horas de funcionamiento:	1300 - 2100
	4	Observaciones:	NIL

RADIOAYUDAS PARA LA NAVEGACIÓN Y EL ATERRIZAJE			
19	1	<b>TIPO DE AYUDA</b>	VOR
	2	ID:	TAL
	3	Frecuencia:	116.1 MHz
	4	Horas de funcionamiento:	h24
	5	Coordenadas del emplazamiento de la antena:	04°34'48.94"S - 081°15'08.81"W
	6	Elevación de la antena transmisora del DME:	NIL
	7	Observaciones:	NIL

**AEROPUERTO INTERNACIONAL CAPITÁN FAP VICTOR MONTES - TALARA (SPYL)**

<b>REGLAMENTOS DE TRÁNSITO LOCALES</b>			
20	1	Reglamento del Aeropuerto	El Aeropuerto Internacional Capitán FAP Victor Montes cuenta con: - Manual de aeródromo. - Manual de uso de plataforma.
	2	Rodaje hacia y desde los puestos de estacionamiento	2.1 ADP S.A. asignará a través de la AFIS un número de puesto de estacionamiento a las aeronaves que llegan. 2.2 Los vuelos que salen deberán comunicarse con AFIS antes de comenzar el rodaje, a fin de recibir información para arrancar los motores, remolques de retroceso e información sobre el rodaje desde la plataforma, en la frecuencia 119.5 MHz.
	3	Zona de estacionamiento para aeronaves pequeñas (Aviación General)	3.1 No se dispone de zona de estacionamiento exclusiva para aeronaves pequeñas.
	4	Zona de estacionamiento para Helicópteros	4.1 No se dispone de zona de estacionamiento exclusiva para helicópteros.
	5	Plataforma - Rodaje en condición de invierno	5.1 Sin limitaciones
	6	Rodaje - Limitaciones	6.1 Aeronaves al aterrizar en RWY 17 harán primer impacto en primeros 300 m sobre la loza de concreto cubierto con asfalto. Con la finalidad de evitar el deterioro de la capa asfáltica, está prohibido efectuar el viraje de 180° en la pista 17. Aeronaves al aterrizar se desplazarán hasta el final de la pista donde realizarán el viraje para retornar por la misma hasta llegar a la intersección de las calles de rodaje A o B y luego ingresar a plataforma. Pilotos coordinar con el Servicio de Información de Vuelo de Aeródromo (AFIS). 6.2 Aeronaves usarán mínima potencia al maniobrar en plataforma y TWY.
	7	Vuelos de Escuela e Instrucción - Vuelos de Ensayo Técnico uso de las pistas	7.1 Los vuelos de instrucción y de ensayo técnico, se realizarán con autorización de la DGAC
	8	Tránsito de Helicópteros - Limitaciones	8.1 Sin limitaciones. Solicitar información al Servicio de Información de Vuelo de Aeródromo (AFIS).
	9	Retiro de Aeronaves Inutilizadas de las pistas	En caso de que una aeronave resulte inutilizada sobre una pista, es obligación del propietario o del usuario de dicha aeronave ocuparse de que sea retirada lo antes posible. Si el propietario no retira lo antes posible de la pista una aeronave inutilizada, ésta será retirada por las autoridades del aeródromo a expensas del propietario o del usuario.
	10	Mínimos de Despegue IFR	NIL
21	<b>PROCEDIMIENTOS DE ATENUACIÓN DE RUIDO</b>	NIL	



## AEROPUERTO INTERNACIONAL CAPITÁN FAP VÍCTOR MONTES - TALARA (SPYL)

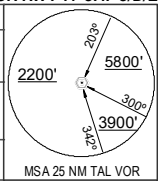
PROCEDIMIENTOS DE VUELO			
22	1	Vuelos VFR Especiales	NIL
	2	Procedimientos para los vuelos IFR dentro de la TMA	NIL
	3	Servicios Radar	NIL
	4	Falla de Comunicaciones	NIL
	5	Procedimientos para los vuelos VFR dentro de la TMA	NIL
	5	Procedimientos para los vuelos VFR dentro de la CTR	NIL

INFORMACIÓN ADICIONAL			
23	1	Restricciones locales de Vuelo	Concentración de aves en la proximidad del aeropuerto. Diariamente se produce concentración de aves en las inmediaciones de las pistas 17/35. Pilotos tomar precauciones al aterrizar y despegar.

CARTAS RELATIVAS AL AERÓDROMO ←				
TÍTULO		NOMBRE	PÁGINA	
24	1	Plano de aeródromo - OACI	NIL	
	2	Plano de estacionamiento y atraque de aeronaves	NIL	
	3	Plano de obstáculos de aeródromo - OACI, tipo A	NIL	
	4	Carta topográfica para aproximación de precisión - OACI	NIL	
	5	Carta de aproximación por instrumentos (IAC) - OACI	VOR RWY 17 CAT A/B	AD2 SPYL 7
			VOR RWY 17 CAT C/D/E	AD2 SPYL 7A
6	Carta de aproximación visual - OACI		AD2 SPYL 9	



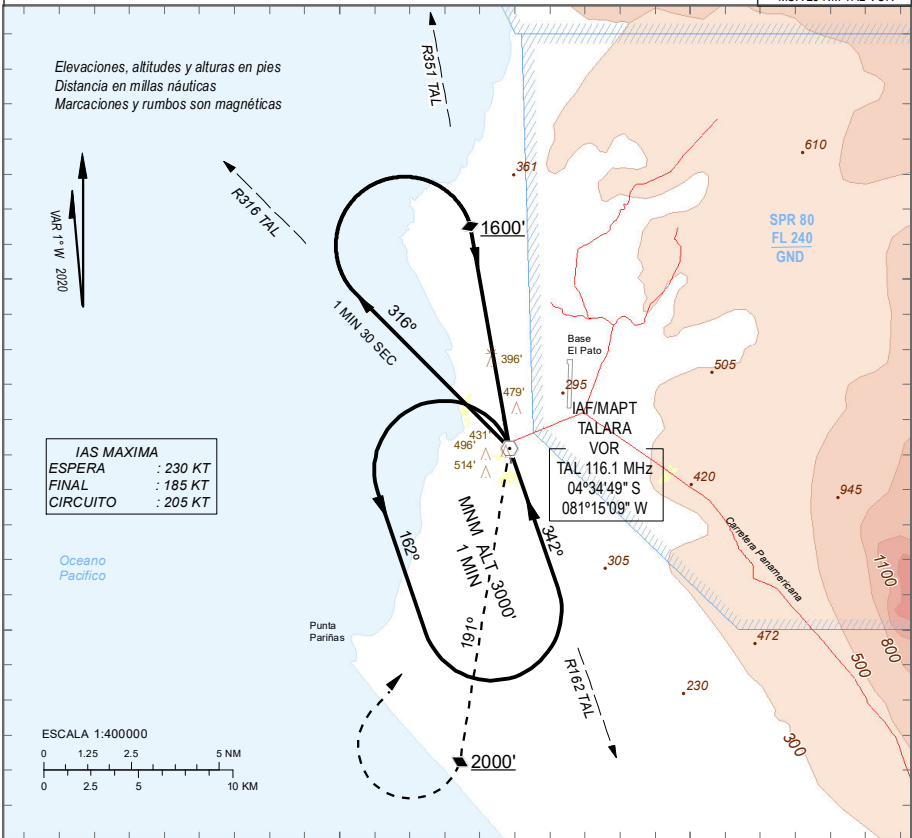
APP PIURA TORRE: <b>118.4</b>		AFIS TALARA INFORMACION DE AERÓDROMO: <b>119.5</b>	
VOR TAL: <b>116.1</b>	Rumbo APCH Final <b>171°</b>	NO FAF	OCA(H) <b>780' (498')</b> AD Elev: <b>282'</b>



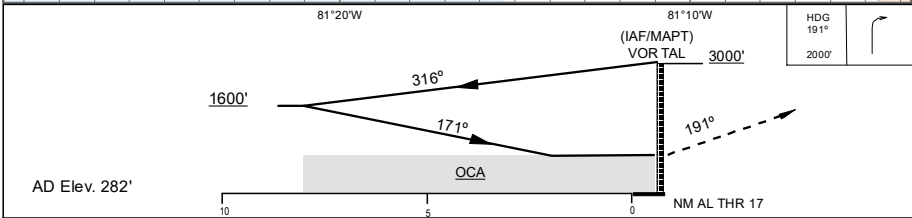
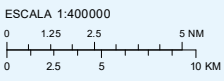
**APROXIMACIÓN FRUSTRADA:**  
 En el MAPT virar HDG 191°, hasta alcanzar 2000 ft, luego virar por derecha al VOR TAL HLDG ALT MNM 3000 ft y esperar.

Nivel de Transición: Por ATC

Altitud de Transición: **10000'**



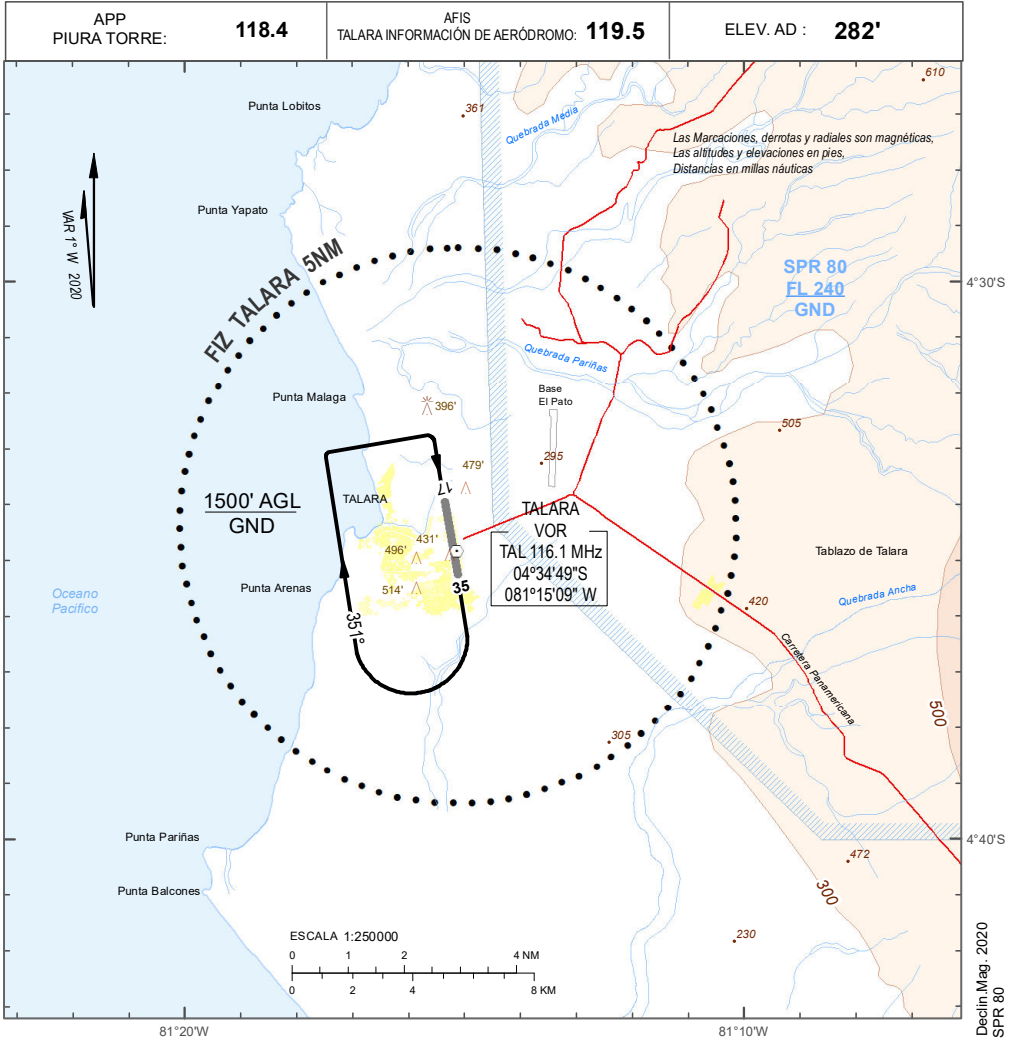
IAS MAXIMA	
ESPERA	: 230 KT
FINAL	: 185 KT
CIRCUITO	: 205 KT



MAPT EN EL VOR		PAPI	EN CIRCUITO PROHIBIDO CIRCULAR AL ESTE DEL AD	
Aproximación directa OCA(H) <b>780' (498')</b>		OCA (H) <b>980' (698')</b>		
C	2.6 KM	C	3.6 KM	
D		D		
E		E		

CARTA DE APROXIMACIÓN VISUAL - OACI

TALARA - PERÚ  
INTL. CAP. FAP. VICTOR MONTES



**Restricciones de Vuelo:**

- Pilotos contactarán y solicitarán información a Talara AFIS
- Solo se permiten Aeronaves con Comunicaciones en Ambos Sentidos
- Prohibido circular por el este del Aeródromo.